

Cuenta Pública 2021
Estado de Actividades
Del 1o. De Enero al 30 de Septiembre de 2021
(Pesos)
Ente Público: INSTITUTO ELECTORAL Y DE PARTICIPACION CIUDADANA DE YUCATÁN

Concepto	2021	2020	Concepto	2021	2020
Ingresos y Otros Beneficios			Gastos y Otras Pérdidas		
Ingresos de Gestión	\$781,774.10	\$668,392.64	Gastos de Funcionamiento	\$187,367,411.61	\$71,278,649.48
Impuestos	\$0.00	\$0.00	Servicios Personales	\$95,336,451.64	\$59,697,790.97
Cuotas y Aportaciones de Seguridad Social	\$0.00	\$0.00	Materiales y Suministros	\$8,583,040.92	\$1,656,919.03
Contribuciones de Mejoras	\$0.00	\$0.00	Servicios Generales	\$83,447,919.05	\$9,923,939.48
Derechos	\$0.00	\$0.00	Transferencias, Asignaciones, Subsidios y Otras Ayudas	\$114,410,416.68	\$69,658,372.17
Productos	\$781,774.10	\$668,392.64	Transferencias Internas y Asignaciones al Sector Público	\$0.00	\$0.00
Aprovechamientos	\$0.00	\$0.00	Transferencias al Resto del Sector Público	\$0.00	\$0.00
Ingresos por Venta de Bienes y Servicios	\$0.00	\$0.00	Subsidios y Subvenciones	\$0.00	\$0.00
Colaboración Fiscal, Fondos Distintos de Aportaciones,					
Transferencias, Asignaciones, Subsidios y Subvenciones, y Pensiones					
y Jubilaciones	\$309,570,926.00	\$154,013,808.00	Ayudas Sociales	\$114,410,416.68	\$69,658,372.17
Participaciones, Aportaciones, Convenios, Incentivos Derivados de la			Pensiones y Jubilaciones	\$0.00	\$0.00
Colaboración Fiscal y Fondos Distintos de Aportaciones	\$0.00	\$0.00	Transferencias a Fideicomisos, Mandatos y Contratos Análogos	\$0.00	\$0.00
Transferencias, Asignaciones, Subsidios y Subvenciones, y			Transferencias a la Seguridad Social	\$0.00	\$0.00
Pensiones y Jubilaciones	\$309,570,926.00	\$154,013,808.00	Donativos	\$0.00	\$0.00
Otros Ingresos y Beneficios	\$73,892.52	\$323,709.23	Transferencias al Exterior	\$0.00	\$0.00
Ingresos Financieros	\$0.00	\$0.00	Participaciones y Aportaciones	\$0.00	\$0.00
Incremento por Variación de Inventarios	\$0.00	\$0.00	Participaciones	\$0.00	\$0.00
Disminución del Exceso de Estimaciones por Pérdida o Deterioro u			Aportaciones	\$0.00	\$0.00
Incremento del Exceso de Estimaciones por Pérdida o Deterioro u			Convenios	\$0.00	\$0.00
Obsolescencia	\$0.00	\$0.00	Intereses, Comisiones y Otros Gastos de la Deuda Pública	\$0.00	\$0.00
Disminución del Exceso de Provisiones	\$0.00	\$0.00	Intereses de la Deuda Pública	\$0.00	\$0.00
Otros Ingresos y Beneficios Varios	\$73,892.52	\$323,709.23	Comisiones de la Deuda Pública	\$0.00	\$0.00
Total Ingresos y Otros Beneficios	\$310,426,592.62	\$155,005,909.87	Gastos de la Deuda Pública	\$0.00	\$0.00
			Costo por Coberturas	\$0.00	\$0.00
			Apoyos Financieros	\$0.00	\$0.00
			Otros Gastos y Pérdidas Extraordinarias	\$681,039.84	\$656,384.87
			Estimaciones, Depreciaciones, Deterioros, Obsolescencia y		
			Amortizaciones	\$678,765.48	\$656,297.71
			Provisiones	\$0.00	\$0.00
			Disminución de Inventarios	\$0.00	\$0.00
			Aumento por Insuficiencia de Estimaciones por Pérdida o Deterioro u	\$0.00	\$0.00
			Obsolescencia	\$0.00	\$0.00
			Aumento por Insuficiencia de Provisiones	\$0.00	\$0.00
			Otros Gastos	\$2,274.36	\$87.16
			Inversión Pública	\$0.00	\$0.00
			Inversión Pública No Capitalizable	\$0.00	\$0.00
			Total Gastos y Otras Pérdidas	\$302,458,868.13	\$141,593,406.52
			Resultado del Ejercicio (Ahorro / Desahorro)	\$7,967,724.49	\$13,412,503.35

Bajo protesta de decir verdad declaramos que los Estados Financieros y sus Notas son razonablemente correctos y responsabilidad del emisor.

Cuenta Pública 2021
Estado de Situación Financiera
Al 30 de Septiembre de 2021
(Pesos)

Ente Público: INSTITUTO ELECTORAL Y DE PARTICIPACION CIUDADANA DE YUCATÁN

Concepto	2021	2020	Concepto	2021	2020
Activo			Pasivo		
Activo Circulante	\$76,261,941.53	\$30,408,302.43	Pasivo Circulante		
Efectivo y Equivalentes	\$25,051,566.64	\$20,580,883.26	Cuentas por Pagar a Corto Plazo	\$52,421,202.15	\$12,549,407.49
Derechos a Recibir Efectivo o Equivalentes	\$50,210,945.89	\$9,148,240.17	Documentos por Pagar a Corto Plazo	\$0.00	\$0.00
Derechos a Recibir Bienes o Servicios	\$0.00	\$0.00	Porción a Corto Plazo de la Deuda Pública a Largo Plazo	\$0.00	\$0.00
Inventarios	\$0.00	\$0.00	Titulos y Valores a Corto Plazo	\$0.00	\$0.00
Almacenes	\$0.00	\$0.00	Pasivos Diferidos a Corto Plazo	\$0.00	\$0.00
			Préstamos y Bienes de Terceros en Garantía y/o Administración a Corto Plazo		
Estimación por Pérdida o Deterioro de Activos Circulantes	\$0.00	\$0.00	Plazo	\$1,920,726.65	\$3,537,875.51
Otros Activos Circulantes	\$999,429.00	\$679,179.00	Provisiones a Corto Plazo	\$0.00	\$0.00
Total Activo Circulante	\$76,261,941.53	\$30,408,302.43	Otros Pasivos a Corto Plazo	\$0.00	\$0.00
Activo No Circulante	\$12,880,048.53	\$13,172,516.47	Total Pasivo Circulante	\$54,341,928.80	\$16,087,283.00
Inversiones Financieras a Largo Plazo	\$0.00	\$0.00	Pasivo No Circulante	\$2,465,000.00	\$2,465,000.00
Derechos a Recibir Efectivo o Equivalentes a Largo Plazo	\$0.00	\$0.00	Cuentas por Pagar a Largo Plazo	\$0.00	\$0.00
Bienes Inmuebles, Infraestructura y Construcciones en Proceso	\$9,877,034.32	\$9,877,034.32	Documentos por Pagar a Largo Plazo	\$0.00	\$0.00
Bienes Muebles	\$17,183,214.40	\$16,815,018.41	Deuda Pública a Largo Plazo	\$0.00	\$0.00
Activos Intangibles	\$1,224,323.09	\$1,232,061.11	Pasivos Diferidos a Largo Plazo	\$0.00	\$0.00
			Préstamos y Bienes de Terceros en Garantía y/o en Administración a Largo Plazo		
Depreciación, Deterioro y Amortización Acumulada de Bienes	-\$15,404,523.28	-\$14,751,597.37	Largo Plazo	\$0.00	\$0.00
Activos Diferidos	\$0.00	\$0.00	Provisiones a Largo Plazo	\$2,465,000.00	\$2,465,000.00
Estimación por Pérdida o Deterioro de Activos No Circulantes	\$0.00	\$0.00	Total Pasivo No Circulante	\$2,465,000.00	\$2,465,000.00
Otros Activos No Circulantes	\$0.00	\$0.00	Total Pasivo	\$56,806,928.80	\$18,552,283.00
Total Activo No Circulante	\$12,880,048.53	\$13,172,516.47	Hacienda Pública / Patrimonio		
Total Activo	\$89,141,990.06	\$43,580,818.90	Hacienda Pública / Patrimonio Contribuido	\$0.00	\$0.00
			Aportaciones	\$0.00	\$0.00
			Donaciones de Capital	\$0.00	\$0.00
			Actualización de la Hacienda Pública/Patrimonio	\$0.00	\$0.00
			Hacienda Pública / Patrimonio Generado	\$32,335,061.26	\$25,028,535.90
			Resultados del Ejercicio (Ahorro / Desahorro)	\$7,967,724.49	\$0.00
			Resultados de Ejercicios Anteriores	\$18,471,662.08	\$18,750,584.71
			Revalúos	\$0.00	\$0.00
			Reservas	\$0.00	\$0.00
			Rectificaciones de Resultados de Ejercicios Anteriores	\$5,895,674.69	\$6,277,951.19
			Exceso o Insuficiencia en la Actualización de la Hacienda Pública/Patrimonio	\$0.00	\$0.00
			Resultado por Posición Monetaria	\$0.00	\$0.00
			Resultado por Tenencia de Activos No Monetarios	\$0.00	\$0.00
			Total Hacienda Pública / Patrimonio	\$32,335,061.26	\$25,028,535.90
			Total Pasivo y Hacienda Pública / Patrimonio	\$89,141,990.06	\$43,580,818.90

Bajo protesta de decir verdad declaramos que los Estados Financieros y sus Notas son razonablemente correctos y responsabilidad del emisor.

Cuenta Pública 2021
Estado de Flujo de Efectivo
Al 30 de Septiembre de 2021
(Pesos)

Ente Público: INSTITUTO ELECTORAL Y DE PARTICIPACION CIUDADANA DE YUCATÁN

Concepto	2021	2020	Concepto	2021	2020
Flujos de Efectivo de Las Actividades de Operación			Flujos de Efectivo de Las Actividades de Inversión		
Origen	\$310,352,700.10	\$209,061,086.03	Origen	\$0.00	\$0.00
Impuestos	\$0.00	\$0.00	Bienes Inmuebles, Infraestructura y Construcciones en Proceso	\$0.00	\$0.00
Cuotas y Aportaciones de Seguridad Social	\$0.00	\$0.00	Bienes Muebles	\$0.00	\$0.00
Contribuciones de Mejoras	\$0.00	\$0.00	Otros Origenes de Inversión	\$0.00	\$0.00
Derechos	\$0.00	\$0.00	Aplicación	\$363,701.52	\$8,288,267.00
Productos	\$781,774.10	\$825,338.03	Bienes Inmuebles, Infraestructura y Construcciones en Proceso	\$0.00	\$7,277,538.00
Aprovechamientos	\$0.00	\$0.00	Bienes Muebles	\$355,918.74	\$970,578.91
Ingresos por Venta de Bienes y Servicios	\$0.00	\$0.00	Otras Aplicaciones de Inversión	\$7,782.78	\$40,150.09
Participaciones y Aportaciones, Convenios, Incentivos Uerivados de la			Flujos Netos de Efectivo por Actividades de Inversión	-\$363,701.52	-\$8,288,267.00
Colaboración Fiscal y Fondos Distintos de Aportaciones	\$0.00	\$0.00			
Transferencias, Asignaciones, Subsidios y Subvenciones, y Pensiones y			Flujos de Efectivo de Las Actividades de Financiamiento		
Jubilaciones	\$309,570,926.00	\$208,235,748.00	Origen	\$0.00	\$0.00
Otros Origenes de Operación	\$0.00	\$0.00	Endeudamiento Neto	\$0.00	\$0.00
Aplicación	\$305,518,315.20	\$196,538,178.91	Interno	\$0.00	\$0.00
Servicios Personales	\$94,299,667.10	\$82,994,067.20	Externo	\$0.00	\$0.00
Materiales y Suministros	\$8,545,248.53	\$3,216,544.51	Otros Origenes de Financiamiento	\$0.00	\$0.00
Servicios Generales	\$83,145,396.07	\$14,077,717.51	Aplicación	\$0.00	\$0.00
Transferencias Internas y Asignaciones al Sector Público	\$0.00	\$0.00	Servicios de la Deuda	\$0.00	\$0.00
Transferencias al Resto del Sector Público	\$0.00	\$0.00	Interno	\$0.00	\$0.00
Subsidios y Subvenciones	\$0.00	\$0.00	Externo	\$0.00	\$0.00
Ayudas Sociales	\$114,410,416.68	\$94,147,187.92	Otras Aplicaciones de Financiamiento	\$0.00	\$0.00
Pensiones y Jubilaciones	\$0.00	\$0.00	Flujos Netos de Efectivo por Actividades de Financiamiento	\$0.00	\$0.00
Transferencias a Fideicomisos, Mandatos y Contratos Análogos	\$0.00	\$0.00			
Transferencias a la Seguridad Social	\$0.00	\$0.00	Incremento/Disminución Neta en el Efectivo y Equivalentes al Efectivo	\$4,470,683.38	\$4,234,640.12
Donativos	\$0.00	\$0.00	Efectivo y Equivalentes al Efectivo al Inicio del Ejercicio	\$20,580,883.26	\$16,346,243.14
Transferencias al Exterior	\$0.00	\$0.00	Efectivo y Equivalentes al Efectivo al Final del Ejercicio	\$25,051,566.64	\$20,580,883.26
Participaciones	\$0.00	\$0.00			
Aportaciones	\$0.00	\$0.00			
Convenios	\$0.00	\$0.00			
Otras Aplicaciones de Operación	\$5,117,586.82	\$2,102,661.77			
Flujos Netos de Efectivo por Actividades de Operación	\$4,834,384.90	\$12,522,907.12			

Bajo protesta de decir verdad declaramos que los Estados Financieros y sus Notas son razonablemente correctos y responsabilidad del emisor.

Cuenta Pública 2021
Estado de Cambios en la Situación Financiera
Al 30 de Septiembre de 2021
(Pesos)
Ente Público: INSTITUTO ELECTORAL Y DE PARTICIPACION CIUDADANA DE YUCATÁN

Concepto	Origen	Aplicación	Concepto	Origen	Aplicación
Activo	\$660,663.93	\$46,221,835.09	Pasivo	\$39,871,794.66	\$1,617,148.86
Activo Circulante	\$0.00	\$45,853,639.10	Pasivo Circulante	\$39,871,794.66	\$1,617,148.86
Efectivo y Equivalentes	\$0.00	\$4,470,683.38	Cuentas por Pagar a Corto Plazo	\$39,871,794.66	\$0.00
Derechos a Recibir Efectivo o Equivalentes	\$0.00	\$41,062,705.72	Documentos por Pagar a Corto Plazo	\$0.00	\$0.00
Derechos a Recibir Bienes o Servicios	\$0.00	\$0.00	Porción a Corto Plazo de la Deuda Pública a Largo Plazo	\$0.00	\$0.00
Inventarios	\$0.00	\$0.00	Titulos y Valores a Corto Plazo	\$0.00	\$0.00
Almacenes	\$0.00	\$0.00	Pasivos Diferidos a Corto Plazo	\$0.00	\$0.00
Estimación por Pérdida o Deterioro de Activos Circulantes	\$0.00	\$0.00	Fondos y Bienes de Terceros en Garantía Y/O Administración a Corto Plazo	\$0.00	\$1,617,148.86
Otros Activos Circulantes	\$0.00	\$320,250.00	Provisiones a Corto Plazo	\$0.00	\$0.00
Activo No Circulante	\$660,663.93	\$368,195.99	Otros Pasivos a Corto Plazo	\$0.00	\$0.00
Inversiones Financieras a Largo Plazo	\$0.00	\$0.00	Pasivo No Circulante	\$0.00	\$0.00
Derechos a Recibir Efectivo o Equivalentes a Largo Plazo	\$0.00	\$0.00	Cuentas por Pagar a Largo Plazo	\$0.00	\$0.00
Bienes Inmuebles, Infraestructura y Construcciones en Proceso	\$0.00	\$0.00	Documentos por Pagar a Largo Plazo	\$0.00	\$0.00
Bienes Muebles	\$0.00	\$368,195.99	Deuda Pública a Largo Plazo	\$0.00	\$0.00
Activos Intangibles	\$7,738.02	\$0.00	Pasivos Diferidos a Largo Plazo	\$0.00	\$0.00
Depreciación, Deterioro y Amortización Acumulada de Bienes	\$652,925.91	\$0.00	Fondos y Bienes de Terceros en Garantía Y/O en Administración a Largo Plazo	\$0.00	\$0.00
Activos Diferidos	\$0.00	\$0.00	Provisiones a Largo Plazo	\$0.00	\$0.00
Estimación por Pérdida o Deterioro de Activos No Circulantes	\$0.00	\$0.00	Hacienda Pública/ Patrimonio	\$11,356,302.35	\$4,049,776.99
Otros Activos No Circulantes	\$0.00	\$0.00	Hacienda Pública/Patrimonio Contribuido	\$0.00	\$0.00
			Aportaciones	\$0.00	\$0.00
			Donaciones de Capital	\$0.00	\$0.00
			Actualización de la Hacienda Pública / Patrimonio	\$0.00	\$0.00
			Hacienda Pública/Patrimonio Generado	\$11,356,302.35	\$4,049,776.99
			Resultados del Ejercicio (Ahorro / Desahorro)	\$0.00	\$3,770,854.36
			Resultados de Ejercicios Anteriores	\$0.00	\$278,922.63
			Revalúos	\$0.00	\$0.00
			Reservas	\$0.00	\$0.00
			Rectificaciones de Resultados de Ejercicios Anteriores	\$11,356,302.35	\$0.00
			Exceso o Insuficiencia en la Actualización de la Hacienda Pública/Patrimonio	\$0.00	\$0.00
			Resultado por Posición Monetaria	\$0.00	\$0.00
			Resultado por Tenencia de Activos No Monetarios	\$0.00	\$0.00

Bajo protesta de decir verdad declaramos que los Estados Financieros y sus Notas son razonablemente correctos y responsabilidad del emisor.

Cuenta Pública 2021
Estado Analítico del Activo
Del 1o. De Enero al 30 de Septiembre de 2021
(Pesos)

Ente Público: INSTITUTO ELECTORAL Y DE PARTICIPACION CIUDADANA DE YUCATÁN

Concepto	Saldo Inicial	Cargos del Período	Abonos del Período	Saldo Final	Variación del Período
Activo					
Activo Circulante	\$30,408,302.43	\$973,465,369.05	\$927,611,729.95	\$76,261,941.53	\$45,853,639.10
Efectivo y Equivalentes	\$20,580,883.26	\$604,417,490.98	\$599,946,807.60	\$25,051,566.64	\$4,470,683.38
Derechos a Recibir Efectivo o Equivalentes	\$9,148,240.17	\$368,638,128.07	\$327,575,422.35	\$50,210,945.89	\$41,062,705.72
Derechos a Recibir Bienes o Servicios	\$0.00	\$0.00	\$0.00	\$0.00	\$0.00
Inventarios	\$0.00	\$0.00	\$0.00	\$0.00	\$0.00
Almacenes	\$0.00	\$0.00	\$0.00	\$0.00	\$0.00
Estimación por Pérdida o Deterioro de Activos Circulantes	\$0.00	\$0.00	\$0.00	\$0.00	\$0.00
Otros Activos Circulantes	\$679,179.00	\$409,750.00	\$89,500.00	\$999,429.00	\$320,250.00
Activo No Circulante	\$13,172,516.47	\$7,759,873.09	\$8,052,341.03	\$12,880,048.53	-\$292,467.94
Inversiones Financieras a Largo Plazo	\$0.00	\$0.00	\$0.00	\$0.00	\$0.00
Derechos a Recibir Efectivo o Equivalentes a Largo Plazo	\$0.00	\$0.00	\$0.00	\$0.00	\$0.00
Bienes Inmuebles, Infraestructura y Construcciones en Proceso	\$9,877,034.32	\$7,277,538.00	\$7,277,538.00	\$9,877,034.32	\$0.00
Bienes Muebles	\$16,815,018.41	\$448,329.94	\$80,133.95	\$17,183,214.40	\$368,195.99
Activos Intangibles	\$1,232,061.11	\$7,782.78	\$15,520.80	\$1,224,323.09	-\$7,738.02
Depreciación, Deterioro y Amortización Acumulada de Bienes	-\$14,751,597.37	\$26,222.37	\$679,148.28	-\$15,404,523.28	-\$652,925.91
Activos Diferidos	\$0.00	\$0.00	\$0.00	\$0.00	\$0.00
Estimación por Pérdida o Deterioro de Activos No Circulantes	\$0.00	\$0.00	\$0.00	\$0.00	\$0.00
Otros Activos No Circulantes	\$0.00	\$0.00	\$0.00	\$0.00	\$0.00
Total Activo	\$43,580,818.90	\$981,225,242.14	\$935,664,070.98	\$89,141,990.06	\$45,561,171.16

Bajo protesta de decir verdad declaramos que los Estados Financieros y sus Notas son razonablemente correctos y responsabilidad del emisor.

Cuenta Pública 2021
Estado Analítico de la Deuda y Otros Pasivos
Del 1o. De Enero al 30 de Septiembre de 2021
(Pesos)

Ente Público: INSTITUTO ELECTORAL Y DE PARTICIPACION CIUDADANA DE YUCATÁN

Denominación de las Deudas	Moneda de Contratación	Institución o País Acreedor	Saldo Inicial del Período	Saldo Final del Período
Deuda Pública				
Corto Plazo				
Deuda Interna			\$0.00	\$0.00
Instituciones de Crédito			\$0.00	\$0.00
Títulos y Valores			\$0.00	\$0.00
Arrendamientos Financieros			\$0.00	\$0.00
Deuda Externa			\$0.00	\$0.00
Organismos Financieros Internacionales			\$0.00	\$0.00
Deuda Bilateral			\$0.00	\$0.00
Títulos y Valores			\$0.00	\$0.00
Arrendamientos Financieros			\$0.00	\$0.00
Subtotal a Corto Plazo			\$0.00	\$0.00
Largo Plazo				
Deuda Interna			\$0.00	\$0.00
Instituciones de Crédito			\$0.00	\$0.00
Títulos y Valores			\$0.00	\$0.00
Arrendamientos Financieros			\$0.00	\$0.00
Deuda Externa			\$0.00	\$0.00
Organismos Financieros Internacionales			\$0.00	\$0.00
Deuda Bilateral			\$0.00	\$0.00
Títulos y Valores			\$0.00	\$0.00
Arrendamientos Financieros			\$0.00	\$0.00
Subtotal a Largo Plazo			\$0.00	\$0.00
Otros Pasivos	Peso	Mex.	\$18,552,283.00	\$56,806,928.80
Total Deuda y Otros Pasivos	Peso	Mex.	\$18,552,283.00	\$56,806,928.80

Bajo protesta de decir verdad declaramos que los Estados Financieros y sus Notas son razonablemente correctos y responsabilidad del emisor.

Cuenta Pública 2021
Estado de Variación en la Hacienda Pública
Al 30 de Septiembre de 2021
(Pesos)

Ente Público: INSTITUTO ELECTORAL Y DE PARTICIPACION CIUDADANA DE YUCATÁN

Concepto	Hacienda Pública/Patrimoni o Contribuido	Hacienda Pública/Patrimoni o Generado de Ejercicios Anteriores	Hacienda Pública/Patrimoni o Generado del Ejercicio	Exceso o insuficiencia en la actualización de la Hacienda Pública/Patrimoni	Total
Hacienda Pública / Patrimonio Contribuido Neto del Ejercicio Anterior	\$0.00	\$0.00	\$0.00	\$0.00	\$0.00
Aportaciones	\$0.00	\$0.00	\$0.00	\$0.00	\$0.00
Donaciones de Capital	\$0.00	\$0.00	\$0.00	\$0.00	\$0.00
Actualización de la Hacienda Pública/Patrimonio	\$0.00	\$0.00	\$0.00	\$0.00	\$0.00
Hacienda Pública / Patrimonio Generado Neto del Ejercicio Anterior	\$0.00	\$13,289,957.05	\$11,738,578.85	\$0.00	\$25,028,535.90
Resultados del Ejercicio (Ahorro/Desahorro)	\$0.00	\$0.00	\$11,738,578.85	\$0.00	\$11,738,578.85
Resultados de Ejercicios Anteriores	\$0.00	\$18,750,584.71	\$0.00	\$0.00	\$18,750,584.71
Revalúos	\$0.00	\$0.00	\$0.00	\$0.00	\$0.00
Reservas	\$0.00	\$0.00	\$0.00	\$0.00	\$0.00
Rectificaciones de Resultados de Ejercicios Anteriores	\$0.00	-\$5,460,627.66	\$0.00	\$0.00	-\$5,460,627.66
Exceso o Insuficiencia en la Actualización de la Hacienda Pública/Patrimonio N	\$0.00	\$0.00	\$0.00	\$0.00	\$0.00
Resultado por Posición Monetaria	\$0.00	\$0.00	\$0.00	\$0.00	\$0.00
Resultado por Tenencia de Activos No Monetarios	\$0.00	\$0.00	\$0.00	\$0.00	\$0.00
Hacienda Pública/Patrimonio Neto Final del Ejercicio Anterior	\$0.00	\$13,289,957.05	\$11,738,578.85	\$0.00	\$25,028,535.90
Cambios en la Hacienda Pública/Patrimonio Contribuido Neto del Ejercicio	\$0.00	\$0.00	\$0.00	\$0.00	\$0.00
Aportaciones	\$0.00	\$0.00	\$0.00	\$0.00	\$0.00
Donaciones de Capital	\$0.00	\$0.00	\$0.00	\$0.00	\$0.00
Actualización de la Hacienda Pública/Patrimonio	\$0.00	\$0.00	\$0.00	\$0.00	\$0.00
Variaciones de la Hacienda Pública/Patrimonio Generado Neto del Ejercicio	\$0.00	-\$278,922.63	\$7,585,447.99	\$0.00	\$7,306,525.36
Resultados del Ejercicio (Ahorro/Desahorro)	\$0.00	\$0.00	\$7,967,724.49	\$0.00	\$7,967,724.49
Resultados de Ejercicios Anteriores	\$0.00	-\$278,922.63	-\$11,738,578.85	\$0.00	-\$12,017,501.48
Revalúos	\$0.00	\$0.00	\$0.00	\$0.00	\$0.00
Reservas	\$0.00	\$0.00	\$0.00	\$0.00	\$0.00
Rectificaciones a Resultados de Ejercicios Anteriores	\$0.00	\$0.00	\$11,356,302.35	\$0.00	\$11,356,302.35
Cambios en el Exceso o Insuficiencia en la Actualización de la Hacienda Pública	\$0.00	\$0.00	\$0.00	\$0.00	\$0.00
Resultado por Posición Monetaria	\$0.00	\$0.00	\$0.00	\$0.00	\$0.00
Resultado por Tenencia de Activos No Monetarios	\$0.00	\$0.00	\$0.00	\$0.00	\$0.00
Hacienda Pública/Patrimonio Neto Final del Ejercicio	\$0.00	\$13,011,034.42	\$19,324,026.84	\$0.00	\$32,335,061.26

Bajo protesta de decir verdad declaramos que los Estados Financieros y sus Notas son razonablemente correctos y responsabilidad del emisor.

Cuenta Pública 2021
Informe de Pasivos Contingentes
Al 30 de Septiembre de 2021
(Pesos)

Ente Público: INSTITUTO ELECTORAL Y DE PARTICIPACION CIUDADANA DE YUCATÁN

PROVISIÓN PARA DEMANDAS Y JUICIOS A LARGO PLAZO

EL INSTITUTO CUENTA CON UNA DEMANDA (JUICIO MERCANTIL / CIVIL) EN PROCESO AL PROVEEDOR "PROYECTOS INTEGRALES DE REDES, VOZ Y DATOS, S.A. DE C.V." POR INCUMPLIMIENTO DE CONTRATO.

DICHO CONTRATO FUE FIRMADO EL VEINTIUNO DE MARZO DE DOS MIL DIECIOCHO; DURANTE EL EJERCICIO 2018 SE PAGO EL 50% ANTICIPO, POSTERIORMENTE 25% COMO SEGUNDO ABONO. EL SALDO DEL 25% QUEDO AL PENDIENTE DE LA RESOLUCION DE LA DEMANDA. EL IMPORTE ES PR \$2'465,000.00 (SON: DOS MILLONES CUATROCIENTOS SESENTA Y CINCO MIL PESOS 00/100 M.N.)

Bajo protesta de decir la verdad declaramos que los Estados Financieros y sus notas son razonablemente correctos y responsabilidad del emisor.

Cuenta Pública 2021

Notas a los Estados Financieros

Al 30 de Septiembre de 2021

(Pesos)

Ente Público: INSTITUTO ELECTORAL Y DE PARTICIPACIÓN CIUDADANA DE YUCATÁN

a) NOTAS DE DESGLOSE

I) Notas al Estado de Situación Financiera

ACTIVO

EFECTIVO Y EQUIVALENTES

1. Los fondos e inversiones financieras se integran de la siguiente manera:

1111 FONDO FIJO DE CAJA	
C.P. Leydi Leticia Duarte Sulub	\$20,000.00
C. María Isabel Aguilar Maldonado	\$35,000.00

1112 BANCOS/TESORERIA

El saldo al cierre en éste rubro es de **\$4'180,894.11** que se integra de la siguiente manera:

- HSBC 4034607234
El saldo al cierre es por \$4'176,815.90 correspondiente a la chequera para la operación del Instituto de fuente financiamiento 01.
- Scotiabank 17001529056
El saldo al cierre es por \$4,054.50 correspondiente a la chequera para la dispersión de nómina del personal del Instituto, para cobro de comisiones.
- Scotiabank 17001393480
El saldo al cierre es por \$23.71 correspondiente a la chequera para el fondo de ahorro del personal del Instituto, para Fondo de Inversión.

1114 INVERSIONES TEMPORALES

El saldo al cierre de éste rubro es de **\$20'815,672.53** y se integra de la siguiente manera:

➤ Scotiabank Casa de Bolsa

El saldo al cierre es por \$18'893,874.14, correspondiente al contrato de inversión a Corto Plazo. Se registran los intereses del mes de Agosto pero no los de Septiembre.

➤ Scotiabank Fondo de Ahorro

El saldo al cierre es por \$1'921,798.39 correspondiente al contrato del Fondo de Ahorro acumulado al mes de Septiembre de los trabajadores del Instituto, no se registran los intereses del mes de Agosto ni Septiembre.

DERECHOS A RECIBIR EFECTIVO O EQUIVALENTES Y BIENES O SERVICIOS A RECIBIR

2. A continuación se informan los montos pendientes de cobro y por recuperar
3. También se expone la desagregación por su vencimiento

➤ **1123 Deudores Diversos por Cobrar a Corto Plazo**

El saldo al cierre es por **\$347,178.66** y se integra de la siguiente manera:

DEUDORES DIVERSOS	90 días	180 días	=<365 días	>365 días
DEUDORES C.P. (OPERATIVO)				
Préstamo F.A. Empleados				
Viáticos x Comprobar	\$40,808.24			
Otros Deudores por Cobrar a CP				
Gastos por Comprobar	\$56,270.42			

DEUDORES A C.P. (PROCESO ELECTORAL)				
Gastos por Comprobar	\$222,600.00			
Viáticos por Comprobar	\$27,500.00			
TOTALES	\$347,178.66	\$0.00	\$0.00	\$0.00

La **primera partida** por **\$40,808.24** corresponde a un saldo a favor por -\$191.76 de Henry Aké Poot (Asistente Electoral) pendiente de depurar; Mtra. María de Lourdes Rosas Moya por \$10,500.00 viaje a la CDMX del 27 al 29 de Sep., según cheque 31646; Mtra. María del Mar Trejo Pérez por \$22,500.00 viaje a Chihuahua y CDMX del 23 al 28 de Sep., según transferencia y Mtra. Delta Alejandra Pacheco Puente por \$8,000.00 viaje a la CDMX del 27 al 29 de Sep., según cheque 31654.

La **segunda partida** por **\$56,270.42** corresponde a Gastos por Comprobar del siguiente personal: Lic. Jorge Luis Zurita García \$5,000.00 para compra de refacciones del fluxómetro; C.P. Raymundo D. López Espósitos \$40,000.00 para gastos relacionados con el proceso electoral; Comercializadora para el Sector Educativo, Salud e Investigación \$11,520.42 y saldo a favor de Eric Augusto Gómez Sánchez -\$250.00.

La **tercera partida** por **\$222,600.00** corresponde a Gastos por Comprobar (P.E.) del siguiente personal: Lic. Christian R. Hurtado Can \$222,600.00 relacionado con las rentas de predios para Consejos Municipales.

La **cuarta partida** por **\$27,500.00** corresponde Leydi Noemí Estrella Magaña (Asistente de la DEOEyPC) para realizar gastos varios de proceso electoral.

➤ **1124 Otros Ingresos por Recuperar**

El saldo de **\$1'219,867.72** corresponde al remanente de estímulo fiscal del ejercicio 2010 - 2012; Subsidio al Empleo y se integra como sigue:

CONCEPTO	90 días	180 días	=<365 días	>365 días
Estímulo Fiscal 2010				\$1'219,867.02
Estímulo Fiscal 2012				\$0.08
Subsidio al empleo		\$0.62		

Estímulo Fiscal decreto del 05 de Diciembre de 2008.

➤ **1129 Multas a partidos políticos**

El saldo al cierre es de **\$48'643,899.51** por multas a los diversos partidos políticos y se integra de la siguiente manera:

PARTIDO POLITICO		Importe
Partido Acción Nacional		\$1'071,372.83
Partido Revolucionario Institucional		\$33'952,736.70
Partido Revolución Democrática		\$1'572,816.25
Partido del Trabajo		\$3'850,903.02
Partido Verde Ecologista de México		\$1'966,716.29
Partido Movimiento Ciudadano		\$51,304.22
Partido Morena		\$1'511,795.36
Candidato Independiente Juan Anselmo Be Poox		\$7,979.40
Partido Nueva Alianza Yucatán		\$2'764,984.49
Gerardo Daniel Duarte Sánchez		\$10,216.68
Partido Redes Sociales Progresistas		\$617,146.31
Partido Fuerza por México		\$256,667.49
Partido Encuentro Social		\$1'009,260.47
TOTAL		\$48'643,899.51

Las recuperaciones de las multas impuestas por el INE se llevarán a cabo vía descuento del financiamiento estatal que los partidos políticos reciben, y aquellos que no reciban financiamiento estatal por haber perdido su registro aplica la deducción del financiamiento federal.

BIENES DISPONIBLES PARA SU TRANSFORMACIÓN O CONSUMO (INVENTARIOS)

- 4. No se cuenta con inventarios de bienes disponibles para su transformación, por lo que NO APLICA.
- 5. **1151 Almacén**
No Aplica

INVERSIONES FINANCIERAS

- 6. **1210 INVERSIONES FINANCIERAS A LARGO PLAZO**
1213 FIDEICOMISO FONDO DE PARTICIPACION
En éste rubro se llevaba el saldo correspondiente al Fondo de Participación Ciudadana.
- 7. No Aplica
- 8. **1230 BIENES INMUEBLES, 1240 MUEBLES Y 1260 DEPRECIACION, DETERIORO Y AMORTIZACIÓN ACUMULADA**

RUBRO	%	VALOR HISTORICO	DEPREC. MENSUAL	DEPREC. ACUMULADA
1230 INMUEBLES				
Terrenos		836,734.68	0.00	0.00
Edificios No Habitacionales		7'277,538.00	0.00	0.00
Construcciones en Proceso en Bienes de Dominio Público		1'762,761.64	0.00	0.00
Subtotal		9'877,034.32	0.00	0.00

1240 MUEBLES				
Mobiliario y Equipo de Administración				
Muebles de Oficina	10	4,586,235.67	12,320.88	4'074,672.28
Equipo de Cómputo	30	7,348,050.89	36,563.91	6'486,709.45
O. Mobiliario y Equipo Administración	10	380,029.98	3,006.52	243,182.61
Mobiliario y Equipo Educac. y Recreativo				
Equipo y Aparatos Audiovisuales	10	221,489.00	1,845.74	69,204.46
Cámaras Fotográficas y Video	10	1'582,595.52	5,031.83	1'395,694.37
O. Mobiliario y Equipo Educativo	10	32,925.07	269.29	28,561.91
Equipo de Transporte				
Vehículos y Equipo Transporte Terrestre	25	2'245,002.36	9,570.31	1'993,521.06
Maquinaria, Otros Eq. y Herramientas				
Sistema A.A., Calefacción y Refrig	10	26,716.00	222.63	9,865.08
Eq. Comunicación y Telecomunicación	10	341,009.75	2,262.30	155,343.15
Equipo Generación Eléctrica	10	334,746.33	136.78	328,935.24
Herramientas y Maq.	10	10,094.55	84.12	4,098.48
Otros Eq. Y Muebles	10	74,319.28	619.33	42,319.30
Subtotal		17'183,214.40	71,933.64	14'832,107.39

TOTALES		27'060,248.72	71,933.64	14'832,107.39
----------------	--	----------------------	------------------	----------------------

9. 1250 INTANGIBLES Y 1260 DEPRECIACIÓN, DETERIORO Y AMORTIZACION ACUMULADA

RUBRO	%	VALOR HISTORICO	DEPREC. MENSUAL	DEPREC. ACUMULADA
1250 INTANGIBLES				
Software	5	7,332.68	30.55	3,600.44
Licencias	5	1,216,990.41	3,598.21	568,815.45
TOTALES		1'224,323.09	3,628.76	572,415.89

10. La depreciación se determina con el método de Línea Recta.

11. OTROS ACTIVOS CIRCULANTES

1191 VALORES EN GARANTIA

El importe al cierre de mes es de **\$999,429.00** y se integra de la siguiente manera:

➤ GASTOS DE OPERACIÓN

PREDIO	PREDIO/CONCEPTO	IMPORTE
Diana Fabiola Moisés Chapur	Edificio Sede IEPAC	\$480,000.00
Luis Edilberto May Hu	Oficina Bodega Izamal	\$2,700.00
	Subtotal	\$482,700.00
Radiomóvil DIPSA, SA de CV	Fianza Celulares Func	\$9,450.00

Comisión Federal de Electricidad	Contrato Energía	\$147,029.00
	Subtotal	\$156,479.00
Valores en Garantía Proceso	Renta de consejos electorales	360,250.00
	Subtotal	\$360,250.00
TOTAL		\$999,429.00

Depósito en Garantía o Fianza por Renta de Edificios **\$482,700.00** y Servicios de telefonía celular de funcionarios y energía eléctrica del edificio sede del Instituto por **\$156,479.00**, renta de consejos electorales para proceso **\$360,250.00**

PASIVO

2100 PASIVO CIRCULANTE

El pasivo por un total de **\$52'421,202.15** se encuentra integrado de la siguiente manera:

- a) Cuentas por pagar a corto plazo

CONCEPTO	90 días	180 días	=<365 días	>365 días
2111 Remuneraciones y Prestaciones al Personal	\$1,034,163.86			
2112 Proveedores	\$219,318.90			
2117 Retenciones y Contribuciones por Pagar a corto plazo	\$2'253,796.90			
2119 Otras cuentas por pagar a corto plazo	\$48'913,922.49			
TOTAL	\$52'421,202.15			

- El saldo de la cuenta 2111 corresponde a las Cuotas patronales de Seguridad Social de Septiembre y diferencia en Fondo de Ahorro.

- El importe de la cuenta 2112 se compone de un saldo a proveedores de bienes y servicios por \$172,792.22 y proveedores de muebles e intangibles por \$46,526.68.
- El importe de la cuenta 2117 se integra de Retenciones por pagar: a Tesorería de la Federación por \$1'619,885.88; a la Secretaría de Administración y Finanzas por \$248,229.00; al IMSS por \$385,682.02.
- Por último la cuenta 2119 se integra de las multas a partidos políticos provisionadas al Centro Nacional de Ciencias y Tecnologías (SIIES).

b) 2162 Fondos en Administración a Corto Plazo

El fondo de ahorro de los trabajadores por **\$1'317,155.30** se integra de la siguiente manera:

CONCEPTO	90 días	180 días	=<365 días	>365 días
Fondo de Ahorro Empleado	\$960,234.58			
Fondo de Ahorro Patronal	\$960,234.58			
Intereses x Pagar F.A.	\$257.49			
TOTAL	\$1'920,726.65	\$0.00	\$0.00	\$0.00

12. 2261 PROVISIÓN PARA DEMANDAS Y JUICIOS A LARGO PLAZO

El saldo de \$2'465,000.00 corresponde a una demanda (Juicio Mercantil/Civil) en proceso en contra de "Proyectos Integrales de Redes, Voz y Datos, SA de CV" por incumplimiento de contrato. Dicho contrato fue firmado el 21 de marzo de 2018; durante el ejercicio 2018 se realizó el primer pago del 50% como anticipo, posteriormente el segundo pago del 25%. El saldo pendiente del 25% queda en espera de la resolución de la demanda.

II) Notas al Estado de Actividades

INGRESOS DE GESTION

4151 PRODUCTOS

El saldo de esta cuenta es de \$781,774.10 y corresponde a los intereses financieros generados de las cuentas bancarias de HSBC y Scotiabank Casa de Bolsa. Se integra como sigue:

PRODUCTO	IMPORTE
4151-01 HSBC 4034607234	\$230,630.48
4151-02 Scotiabank Casa de Bolsa	\$551,143.62
TOTAL	\$781,774.10

13. 4221 TRANSFERENCIAS INTERNAS Y ASIGNACIONES AL SECTOR PÚBLICO

PROGRAMA	Mensual Recibido	Acumulado
Programa de Servicios Personales	7'429,230.00	102,187,298.00
Gastos de Funcionamiento Operativo	760,815.00	11'776,435.00
Proceso Electoral	9,726.00	79'667,195.00
Financiamiento para Partidos Políticos	8'600,254.00	115'939,998.00
TOTAL	16'800,025.00	309'570,926.00

14. 4300 OTROS INGRESOS Y BENEFICIOS

Los saldos de la cuenta se integran de la siguiente manera:

4390 OTROS INGRESOS Y BENEFICIOS VARIOS	
--	--

4390-001 Por excedente de celular	\$21,282.55
4390-002 Diferencia en Cambios	200.13
4390-003 Otros Ingresos Varios	52,409.84
TOTAL	\$73,892.52

GASTOS Y OTRAS PÉRDIDAS

15. 5121 MATERIALES DE ADMINISTRACIÓN, EMISIÓN DE DOCUMENTOS Y ARTICULOS OFICIALES

En éste rubro se devengó la cantidad de **\$1'952,166.48** de los cuales para la compra de Papelería y consumibles de oficina \$275,540.33; Materiales y útiles de impresión y reproducción \$29,275.03; Útiles y equipos menores de tecnología de la información y comunicaciones \$886,087.38; Publicaciones impresas \$113,207.62; Material de limpieza \$264,601.51; Material y útiles de enseñanza \$379,185.23 y Formas valoradas y papelería oficial \$4,269.38.

16. 5122 ALIMENTOS Y UTENSILIOS

Para el cumplimiento de las diversas actividades del Instituto relacionadas con el Proceso Electoral se devengó la cantidad de **\$1'385,366.86**, distribuido de la siguiente manera: Alimentos para el personal institucional \$1'383,966.21 y Utensilios, materiales y equipos menores para el servicio de alimentación de personas \$1,400.65.

17. 5126 COMBUSTIBLE, LUBRICANTES Y ADITIVOS

Para el cumplimiento de las diversas actividades del Instituto y del Proceso Electoral, se devengó por éste concepto la cantidad de **\$4'947,264.63** de los cuáles la mayor parte fue para el proveedor MEGASUR, SA de CV y en segundo plano Combustibles de Yucatán, SA de CV Y Autoservicio Yucatán, SA de CV.

18. 5132 SERVICIOS DE ARRENDAMIENTO

En el rubro de arrendamientos se devengó **\$14'405,352.85** que se integra de la siguiente manera: Por Arrendamiento de edificios se erogó **\$4'851,901.93**, los cuales comprenden los predios que ocupa la sede del IEPAC, Consejos Electorales Municipales y Distritales y Bodega Electoral; por Arrendamiento de mobiliario y equipo de administración, educacional y recreativo **\$732,073.37** (fotocopiadoras); por Arrendamiento de equipo de transporte **\$7'219,938.60** y por Otros arrendamientos **\$1'601,438.95**.

19. 5133 SERVICIOS PROFESIONALES, CIENTÍFICOS, TÉCNICOS Y OTROS SERVICIOS

En éste rubro se pagaron **\$50'457,598.81** los cuales se integran por Servicios legales, de contabilidad, auditoria y relacionados \$1'069,186.71; Servicios de consultoría administrativa y científica por \$25'086,390.84; Servicios de Consultoría Técnica y en Tecnología de Información \$158,340.57; Servicios de Capacitación \$201,420.12; Servicios de Apoyo Administrativo y Secretarial \$23'419,198.24 y Servicios de Vigilancia \$523,062.33.

20. 5243 FINANCIAMIENTO A PARTIDOS POLÍTICOS

Por concepto de financiamiento a partidos políticos se erogó \$114'410,416.68:

Partido Político	Financiamiento Ordinario	Financiamiento Específico	Financiamiento Obtención Voto	Total Financiamiento
Partido Acción Nacional	19'439,441.20	1'240,330.50	7'775,776.14	28'455,547.84
Partido Revolucionario Institucional	20'409,832.62	1'308,258.00	8'163,933.06	29'882,023.68
Partido de la Revolución Democrática	4'986,073.06	228,594.78	1'994,429.19	7'209,097.03
Partido Verde Ecologista de México	5'233,083.69	245,885.57	2'093,233.47	7'572,202.73
Nueva Alianza Yucatán	4'596,795.00	201,345.30	1'838,717.97	6'636,858.27
Morena	14'152,105.43	870,216.71	5'660,842.17	20'683,164.31
Partido Encuentro solidario	1'376,346.20	120,430.44	1'835,128.79	3'331,905.43
Partido Fuerza por México	1'376,346.20	120,430.44	1'835,128.79	3'331,905.43
Redes Sociales Progresistas	1'376,346.20	120,430.44	1'835,128.79	3'331,905.43
Partido del Trabajo	0.00	0.00	1'835,128.79	1'835,128.79
Movimiento Ciudadano	0.00	0.00	1'835,128.80	1'835,128.80
Candidato Independiente	0.00	0.00	305,548.94	305,548.94
Totales	72'946,369.60	4'455,922.18	37'008,124.90	11'410,416.68

III) Notas al Estado de Variación en la Hacienda Pública

El Patrimonio Generado del Ejercicio por \$7'967,724.49 corresponde al Resultado del Ejercicio (Ahorro/Desahorro) acumulado al 30 de Septiembre de 2021.

IV) Notas al Estado de Flujo de Efectivo

Efectivo y Equivalentes

- El análisis de los saldos inicial y final del Flujo de Efectivo en la cuenta de efectivo y equivalente se integra como sigue:

CONCEPTO	2021	2020
Efectivo en Bancos - Tesorería	4'180,894.11	1'295,573.75
Inversiones Temporales	20'815,672.53	19'776,238.24
Fondos Fijos de Caja	55,000.00	54,700.00
Totales	25'051,566.64	21'126,511.99

V) Conciliación entre los Ingresos Presupuestarios y Contables, así como entre los Egresos Presupuestarios y los Gastos Contables

1. TOTAL DE INGRESOS PRESUPUESTARIOS	\$16'871,784.40
2. MÁS INGRESOS CONTABLES NO PRESUPUESTARIOS	\$4,963.30
2.1 Ingresos Financieros	\$0.00
2.2 Incremento por Variación de Inventarios	\$0.00
2.3 Disminución del Exceso de Estimaciones por Pérdida o Deterioro u Obsolescencia	\$0.00
2.4 Disminución del Exceso de Provisiones	\$0.00

2.5 Otros Ingresos y Beneficios Varios	\$4,963.30
2.6 Otros Ingresos Contables no Presupuestarios	\$0.00
3. MENOS INGRESOS PRESUPUESTARIOS NO CONTABLES	\$0.00
3.1 Aprovechamientos Patrimoniales	\$0.00
3.2 Ingresos Derivados de Financiamientos	\$0.00
3.3 Otros Ingresos Presupuestarios no Contables	\$0.00
4. TOTAL DE INGRESOS CONTABLES	\$16'876,747.70

1. TOTAL DE EGRESOS PRESUPUESTARIOS	\$19'780,500.56
2. MENOS EGRESOS PRESUPUESTARIOS NO CONTABLES	\$0.00
2.1 Materias Primas y Materiales de Producción y Comercializ.	\$0.00
2.2 Materiales y Suministros	\$0.00
2.3 Mobiliario y Equipo de Administración	\$0.00
2.6 Vehículos y Equipo de Transporte	\$0.00
2.8 Maquinaria, Otros Equipos y Herramientas	\$0.00
2.11 Activos Intangibles	\$0.00
2.12 Obra Pública en Bienes de dominio público	\$0.00
2.21 Otros Egresos Presupuestarios no Contables	\$0.00
3. MAS GASTOS CONTABLES NO PRESUPUESTARIOS	\$77,646.97

3.1 Estimaciones, Depreciaciones, Deterioros, Obsolescencia y Amortizaciones	\$75,562.40
3.6 Otros gastos	\$2,084.57
3.7 Otros Gastos Contables no Presupuestarios	\$0.00
4. TOTAL DE GASTOS CONTABLES	\$19'858,147.53

b) NOTAS DE MEMORIA (CUENTAS DE ORDEN)

Cuentas de Orden Contables

No Aplica

Cuentas de Orden Presupuestarias

El avance en las Cuentas de Orden Presupuestarias es el siguiente:

LEY DE INGRESOS	2021	2020
LEY DE INGRESOS ESTIMADA	\$362'000,000.00	\$208'235,748.00
LEY DE INGRESOS POR EJECUTAR	\$51'647,299.90	\$-825,338.03
MODIFICACIONES A LA LEY DE ING ESTIM	\$0.00	\$0.00
LEY DE INGRESOS DEVENGADA	\$310'352,700.10	\$209'061,086.03
LEY DE INGRESOS RECAUDADA	\$310'352,700.10	\$209'061,086.03
PRESUPUESTO DE EGRESOS		
PRESUPUESTO DE EGRESOS APROBADO	\$362'000,000.00	\$208'235,748.00
PRESUPUESTO DE EGRESOS POR EJERCER	\$12'328,888.48	-4'982,339.83

MODIFICACIONES AL PPTO DE EGRESOS	\$13,330,658.18	\$9'243,318.97
PRESUPUESTO DE EGR COMPROMETIDO	\$363'001,769.70	\$222'461,407.80
PRESUPUESTO DE EGRESOS DEVENGADO	\$302'157,519.06	\$205'438,654.89
PRESUPUESTO DE EGRESOS EJERCIDO	\$300'767,208.78	\$202'723,784.14
PRESUPUESTO DE EGRESOS PAGADO	\$300'764,429.90	\$202'723,784.14

c) NOTAS DE GESTIÓN ADMINISTRATIVA

1. Introducción

Los Estados Financieros del Instituto proveen información financiera a los principales usuarios de la misma, al Congreso y a los ciudadanos. Estos son publicados trimestralmente en el portal del organismo y también se entregan semestralmente a Auditoría Superior del Estado de Yucatán como requerimiento de la Cuenta Pública y sus avances.

2. Panorama Económico y Financiero

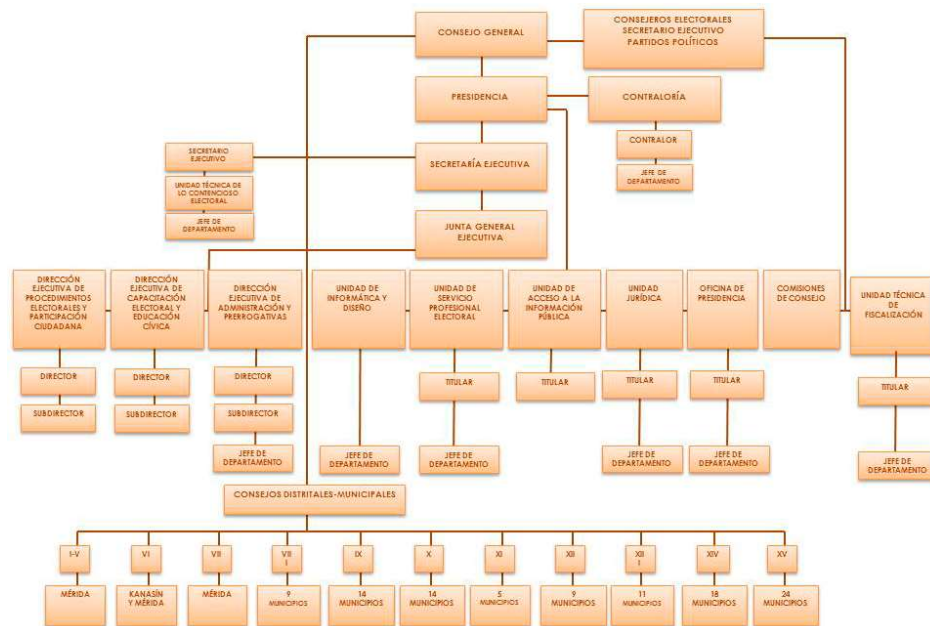
3. Autorización e Historia

El 15 de diciembre de 1994, se expidió el Código Electoral del Estado de Yucatán, el cual abrogó el anterior del mismo nombre. Este Código de 1994 desaparece la figura del Colegio Electoral del Congreso del Estado, dando nacimiento al Instituto Electoral del Estado de Yucatán (IEEY), un organismo público autónomo, permanente, con personalidad jurídica y patrimonio propio.

4. Organización y Objeto Social

Somos un organismo autónomo de carácter permanente, dotado de personalidad jurídica y patrimonio propio, depositario de la autoridad electoral, responsable del ejercicio de la función estatal de organizar las elecciones locales con la participación de los partidos políticos y los ciudadanos.

ORGANIGRAMA



5. Bases de Preparación de los Estados Financieros

La preparación de los estados financieros es con estricto apego a la normatividad emitida por CONAC y las disposiciones legales aplicables.

6. Políticas de Contabilidad Significativas

El método de valuación del inventario es Promedio y el sistema es el de Inventario Permanente.

Se revisa periódicamente la Balanza de Comprobación para detectar saldos estáticos y solicitar autorización para su Depuración y Cancelación.

7. Posición en Moneda Extranjera y Protección por Riesgo Cambiario

No Aplica

8. Reporte Analítico del Activo

La vida útil o porcentaje de depreciación, deterioro o amortización utilizados en los diferentes tipos de activo se señalan en los puntos 8 y 9 del ACTIVO.

9. Fideicomiso, Mandatos y Análogos

No Aplica

10. Reporte de la Recaudación

No Aplica

11. Información sobre la Deuda y el Reporte de la Deuda

No Aplica

12. Calificaciones otorgadas

No Aplica

13. Proceso de Mejora

Entre las Principales Políticas de Control Interno se encuentra la revisión constante de los Manuales y Procedimientos internos, así como la preparación y elaboración de los Códigos de Conducta y Ética.

14. Información por Segmentos

No Aplica

15. Eventos Posteriores al Cierre

No Aplica

16. Partes Relacionadas

No existen partes relacionadas que pudieran ejercer influencia significativa sobre la toma de decisiones financieras y operativas.

17. Responsabilidad sobre la Presentación Razonable de la Información Contable

Bajo protesta de decir verdad declaramos que los Estados Financieros y sus notas, son razonablemente correctos y son responsabilidad del emisor.

Cuenta Pública 2021
Ente Público: INSTITUTO ELECTORAL Y DE PARTICIPACION CIUDADANA DE YUCATÁN
Estado Analítico de Ingresos
Del 1o. De Enero Al 30 de Septiembre de 2021
(Pesos)

Rubro de Ingresos	Estimado 1	Ampliaciones y Reducciones 2	Modificado 3 = (1 + 2)	Devengado 4	Recaudado 5	Diferencia 6 = (5 - 1)
Impuestos	\$0.00	\$0.00	\$0.00	\$0.00	\$0.00	\$0.00
Cuotas y Aportaciones de Seguridad Social	\$0.00	\$0.00	\$0.00	\$0.00	\$0.00	\$0.00
Contribuciones de Mejoras	\$0.00	\$0.00	\$0.00	\$0.00	\$0.00	\$0.00
Derechos	\$0.00	\$0.00	\$0.00	\$0.00	\$0.00	\$0.00
Productos	\$0.00	\$781,774.10	\$781,774.10	\$781,774.10	\$781,774.10	\$781,774.10
Aprovechamientos	\$0.00	\$0.00	\$0.00	\$0.00	\$0.00	\$0.00
Ingresos por Venta de Bienes, Prestación de Servicios y Otros Ingresos	\$0.00	\$0.00	\$0.00	\$0.00	\$0.00	\$0.00
Participaciones, Aportaciones, Convenios, Incentivos Derivados de la Colaboración	\$0.00	\$0.00	\$0.00	\$0.00	\$0.00	\$0.00
Transferencias, Asignaciones, Subsidios y Subvenciones, y Pensiones y Jubilación	\$309,570,926.00	\$0.00	\$309,570,926.00	\$309,570,926.00	\$309,570,926.00	\$0.00
Ingresos Derivados de Financiamientos	\$0.00	\$0.00	\$0.00	\$0.00	\$0.00	\$0.00
Total	\$309,570,926.00	\$781,774.10	\$310,352,700.10	\$310,352,700.10	\$310,352,700.10	\$781,774.10
				INGRESOS EXCEDENTES		\$781,774.10
Estado Analítico de Ingresos Por Fuente de Financiamiento	Estimado 1	Ampliaciones y Reducciones 2	Modificado 3 = (1 + 2)	Devengado 4	Recaudado 5	Diferencia 6 = (5 - 1)
Ingresos del Poder Ejecutivo Federal o Estatal y de Los Municipios	\$0.00	\$0.00	\$0.00	\$0.00	\$0.00	\$0.00
Impuestos	\$0.00	\$0.00	\$0.00	\$0.00	\$0.00	\$0.00
Cuotas y Aportaciones de Seguridad Social	\$0.00	\$0.00	\$0.00	\$0.00	\$0.00	\$0.00
Contribuciones de Mejoras	\$0.00	\$0.00	\$0.00	\$0.00	\$0.00	\$0.00
Derechos	\$0.00	\$0.00	\$0.00	\$0.00	\$0.00	\$0.00
Productos	\$0.00	\$0.00	\$0.00	\$0.00	\$0.00	\$0.00
Aprovechamientos	\$0.00	\$0.00	\$0.00	\$0.00	\$0.00	\$0.00
Participaciones, Aportaciones, Convenios, Incentivos Derivados de la Colaboración	\$0.00	\$0.00	\$0.00	\$0.00	\$0.00	\$0.00
Transferencias, Asignaciones, Subsidios y Subvenciones, y Pensiones y Jubilación	\$0.00	\$0.00	\$0.00	\$0.00	\$0.00	\$0.00
Ingresos de Los Entes Públicos de Los Poderes Legislativo y Judicial, de Los órganos	\$309,570,926.00	\$781,774.10	\$310,352,700.10	\$310,352,700.10	\$310,352,700.10	\$781,774.10
Cuotas y Aportaciones de Seguridad Social	\$0.00	\$0.00	\$0.00	\$0.00	\$0.00	\$0.00
Productos	\$0.00	\$781,774.10	\$781,774.10	\$781,774.10	\$781,774.10	\$781,774.10
Ingresos por Venta de Bienes, Prestación de Servicios y Otros Ingresos	\$0.00	\$0.00	\$0.00	\$0.00	\$0.00	\$0.00
Transferencias, Asignaciones, Subsidios y Subvenciones, y Pensiones y Jubilación	\$309,570,926.00	\$0.00	\$309,570,926.00	\$309,570,926.00	\$309,570,926.00	\$0.00
Ingresos Derivados de Financiamiento	\$0.00	\$0.00	\$0.00	\$0.00	\$0.00	\$0.00
Ingresos Derivados de Financiamientos	\$0.00	\$0.00	\$0.00	\$0.00	\$0.00	\$0.00
Total	\$309,570,926.00	\$781,774.10	\$310,352,700.10	\$310,352,700.10	\$310,352,700.10	\$781,774.10
				INGRESOS EXCEDENTES		\$781,774.10

Bajo protesta de decir verdad declaramos que los Estados Financieros y sus Notas son razonablemente correctos y responsabilidad del emisor.

Cuenta Pública 2021
Ente Público: INSTITUTO ELECTORAL Y DE PARTICIPACION CIUDADANA DE YUCATÁN
Estado Analítico del Ejercicio del Presupuesto de Egresos
Clasificación Administrativa - Orden de Gobierno
Del 1o. De Enero Al 30 de Septiembre de 2021
(Pesos)

Concepto	Aprobado 1	Ampliaciones/ (Reducciones) 2	Modificado 3 = (1 + 2)	Devengado 4	Pagado 5	Subejercicio 6 = (3 - 4)
INSTITUTO ELECTORAL Y DE PARTICIPACION CIUDADANA DE YUCATÁN	\$309,570,926.00	\$12,336,180.84	\$321,907,106.84	\$302,157,519.06	\$300,764,429.90	\$19,749,587.78
PODER EJECUTIVO	\$ -	\$ -	\$ -	\$ -	\$ -	\$ -
PODER LEGISLATIVO	\$ -	\$ -	\$ -	\$ -	\$ -	\$ -
PODER JUDICIAL	\$ -	\$ -	\$ -	\$ -	\$ -	\$ -
ORGANOS AUTÓNOMOS	\$ 309,570,926.00	\$ 12,336,180.84	\$ 321,907,106.84	\$ 302,157,519.06	\$ 300,764,429.90	\$ 19,749,587.78

Bajo protesta de decir verdad declaramos que los Estados Financieros y sus Notas son razonablemente correctos y responsabilidad del emisor.

			668392.64	668392.64	668392.64
208235748		208235748	154013808	154013808	-54221940
0	0	0	0	0	0
	0	0	0	0	0
0		0	0	0	0
	0	208235748	154682200.6	154682200.6	0
					-53553547.36

Cuenta Pública 2021
Ente Público: INSTITUTO ELECTORAL Y DE PARTICIPACION CIUDADANA DE YUCATÁN
Estado Analítico del Ejercicio del Presupuesto de Egresos
Clasificación Económica (por Tipo de Gasto)
Del 1o. De Enero Al 30 de Septiembre de 2021
(Pesos)

Concepto	Aprobado 1	Ampliaciones/ (Reducciones) 2	Modificado 3 = (1 + 2)	Devengado 4	Pagado 5	Subejercicio 6 = (3 - 4)
Gasto Corriente	\$308,229,726.00	\$12,088,787.22	\$320,318,513.22	\$301,777,828.29	\$300,403,068.92	\$18,540,684.93
Gasto de Capital	\$1,341,200.00	\$247,393.62	\$1,588,593.62	\$379,690.77	\$361,360.98	\$1,208,902.85
Amortización de la Deuda y Disminución de Pasivos	\$0.00	\$0.00	\$0.00	\$0.00	\$0.00	\$0.00
Pensiones y Jubilaciones	\$0.00	\$0.00	\$0.00	\$0.00	\$0.00	\$0.00
Participaciones	\$0.00	\$0.00	\$0.00	\$0.00	\$0.00	\$0.00
Total del Gasto	\$309,570,926.00	\$12,336,180.84	\$321,907,106.84	\$302,157,519.06	\$300,764,429.90	\$19,749,587.78

Bajo protesta de decir verdad declaramos que los Estados Financieros y sus Notas son razonablemente correctos y responsabilidad del emisor.

			668392.64	668392.64	668392.64	
208235748		208235748	154013808	154013808	-54221940	
0	0	0	0	0	0	
		0	0	0	0	
0		0	0	0	0	
		0	208235748	154682200.6	154682200.6	0
					-53553547.36	

Cuenta Pública 2021
Ente Público: INSTITUTO ELECTORAL Y DE PARTICIPACION CIUDADANA DE YUCATÁN
Estado Analítico del Ejercicio del Presupuesto de Egresos
Clasificación por Objeto del Gasto (Capítulo y Concepto)
Del 1o. De Enero Al 30 de Septiembre de 2021
(Pesos)

Concepto	Aprobado 1	Ampliaciones/ (Reducciones) 2	Modificado 3 = (1 + 2)	Devengado 4	Pagado 5	Subejercicio 6 = (3 - 4)
Servicios Personales	\$102,187,298.00	\$0.00	\$102,187,298.00	\$95,336,451.64	\$94,299,667.10	\$6,850,846.36
Remuneraciones al Personal de Carácter Permanente	\$37,377,699.00	-\$208,020.95	\$37,169,678.05	\$36,284,318.63	\$36,284,318.63	\$885,359.42
Remuneraciones al Personal de Carácter Transitorio	\$31,862,972.00	\$117,319.58	\$31,980,291.58	\$31,528,599.52	\$31,525,978.84	\$451,692.06
Remuneraciones Adicionales y Especiales	\$10,806,340.00	\$170,659.88	\$10,976,999.88	\$9,362,540.51	\$9,362,540.51	\$1,614,459.37
Seguridad Social	\$8,687,172.00	\$27,610.60	\$8,714,782.60	\$7,740,633.55	\$6,706,469.69	\$974,149.05
Otras Prestaciones Sociales y Económicas	\$10,579,487.00	-\$61,853.04	\$10,517,633.96	\$8,837,128.10	\$8,837,128.10	\$1,680,505.86
Previsiones	\$0.00	\$0.00	\$0.00	\$0.00	\$0.00	\$0.00
Pago de Estímulos a Servidores Públicos	\$2,873,628.00	-\$45,716.07	\$2,827,911.93	\$1,583,231.33	\$1,583,231.33	\$1,244,680.60
Materiales y Suministros	\$7,373,170.00	\$2,174,071.96	\$9,547,241.96	\$8,583,040.92	\$8,545,248.53	\$964,201.04
Materiales de Administración, Emisión de Documentos y Artículos Oficiales	\$1,904,399.00	\$554,821.95	\$2,459,220.95	\$1,952,166.48	\$1,952,166.48	\$507,054.47
Alimentos y Utensilios	\$1,320,125.00	\$298,705.93	\$1,618,830.93	\$1,385,366.86	\$1,385,366.86	\$233,464.07
Materias Primas y Materiales de Producción y Comercialización	\$0.00	\$0.00	\$0.00	\$0.00	\$0.00	\$0.00
Materiales y Artículos de Construcción y de Reparación	\$4,400.00	\$108,726.97	\$113,126.97	\$109,143.73	\$109,143.73	\$3,983.24
Productos Químicos, Farmacéuticos y de Laboratorio	\$2,500.00	\$3,374.76	\$5,874.76	\$3,374.76	\$3,374.76	\$2,500.00
Combustibles, Lubricantes y Aditivos	\$3,892,980.00	\$1,203,574.99	\$5,096,554.99	\$4,947,264.63	\$4,909,472.24	\$149,290.36
Vestuario, Blancos, Prendas de Protección y Artículos Deportivos	\$103,406.00	-\$55,121.00	\$48,285.00	\$19,815.00	\$19,815.00	\$28,470.00
Materiales y Suministros para Seguridad	\$0.00	\$0.00	\$0.00	\$0.00	\$0.00	\$0.00
Herramientas, Refacciones y Accesorios Menores	\$145,360.00	\$59,988.36	\$205,348.36	\$165,909.46	\$165,909.46	\$39,438.90
Servicios Generales	\$82,729,260.00	\$9,914,715.26	\$92,643,975.26	\$83,447,919.05	\$83,145,396.07	\$9,196,056.21
Servicios Básicos	\$3,557,509.00	-\$974,446.90	\$2,583,062.10	\$1,558,815.63	\$1,558,815.63	\$1,024,246.47
Servicios de Arrendamiento	\$11,560,726.00	\$4,580,264.99	\$16,140,990.99	\$14,405,352.85	\$14,405,352.85	\$1,735,638.14
Servicios Profesionales, Científicos, Técnicos y Otros Servicios	\$51,673,412.00	\$3,074,624.69	\$54,748,036.69	\$50,457,598.81	\$50,437,971.61	\$4,290,437.88
Servicios Financieros, Bancarios y Comerciales	\$1,092,250.00	-\$56,487.99	\$1,035,762.01	\$572,772.56	\$572,588.17	\$462,989.45
Servicios de Instalación, Reparación, Mantenimiento y Conservación	\$1,628,450.00	\$369,043.42	\$1,997,493.42	\$1,683,132.72	\$1,648,650.33	\$314,360.70
Servicios de Comunicación Social y Publicidad	\$232,500.00	\$524,547.01	\$757,047.01	\$757,047.01	\$757,047.01	\$0.00
Servicios de Traslado y Viáticos	\$2,922,246.00	-\$53,737.99	\$2,868,508.01	\$2,412,682.91	\$2,412,682.91	\$455,825.10
Servicios Oficiales	\$34,000.00	\$53,148.85	\$87,148.85	\$77,506.45	\$77,506.45	\$9,642.40
Otros Servicios Generales	\$10,028,167.00	\$2,397,759.18	\$12,425,926.18	\$11,523,010.11	\$11,274,781.11	\$902,916.07
Transferencias, Asignaciones, Subsidios y Otras Ayudas	\$115,939,998.00	\$0.00	\$115,939,998.00	\$114,410,416.68	\$114,410,416.68	\$1,529,581.32
Transferencias Internas y Asignaciones al Sector Público	\$0.00	\$0.00	\$0.00	\$0.00	\$0.00	\$0.00
Transferencias al Resto del Sector Público	\$0.00	\$0.00	\$0.00	\$0.00	\$0.00	\$0.00
Subsidios y Subvenciones	\$0.00	\$0.00	\$0.00	\$0.00	\$0.00	\$0.00
Ayudas Sociales	\$115,939,998.00	\$0.00	\$115,939,998.00	\$114,410,416.68	\$114,410,416.68	\$1,529,581.32

Cuenta Pública 2021
Ente Público: INSTITUTO ELECTORAL Y DE PARTICIPACION CIUDADANA DE YUCATÁN
Estado Analítico del Ejercicio del Presupuesto de Egresos
Clasificación por Objeto del Gasto (Capítulo y Concepto)
Del 1o. De Enero Al 30 de Septiembre de 2021
(Pesos)

Concepto	Aprobado 1	Ampliaciones/ (Reducciones) 2	Modificado 3 = (1+2)	Devengado 4	Pagado 5	Subejercicio 6 = (3 - 4)
Intereses de la Deuda Pública	\$0.00	\$0.00	\$0.00	\$0.00	\$0.00	\$0.00
Comisiones de la Deuda Pública	\$0.00	\$0.00	\$0.00	\$0.00	\$0.00	\$0.00
Gastos de la Deuda Pública	\$0.00	\$0.00	\$0.00	\$0.00	\$0.00	\$0.00
Costo por Coberturas	\$0.00	\$0.00	\$0.00	\$0.00	\$0.00	\$0.00
Apoyos Financieros	\$0.00	\$0.00	\$0.00	\$0.00	\$0.00	\$0.00
Adeudos de Ejercicios Fiscales Anteriores (Adefas)	\$0.00	\$0.00	\$0.00	\$0.00	\$0.00	\$0.00
Total del Gasto	\$309,570,926.00	\$12,336,180.84	\$321,907,106.84	\$302,157,519.06	\$300,764,429.90	\$19,749,587.78

Bajo protesta de decir verdad declaramos que los Estados Financieros y sus Notas son razonablemente correctos y responsabilidad del emisor.

Cuenta Pública 2021
Ente Público: INSTITUTO ELECTORAL Y DE PARTICIPACION CIUDADANA DE YUCATÁN
Estado Analítico del Ejercicio del Presupuesto de Egresos
Clasificación Funcional (Finalidad y Función)
Del 1o. De Enero Al 30 de Septiembre de 2021
(Pesos)

Concepto	Aprobado	Ampliaciones/ (Reducciones)	Modificado	Devengado	Pagado	Subejercicio
	1	2	3 = (1 + 2)	4	5	6 = (3 - 4)
Gobierno	\$309,570,926.00	\$12,336,180.84	\$321,907,106.84	\$302,157,519.06	\$300,764,429.90	\$19,749,587.78
Legislación	\$0.00	\$0.00	\$0.00	\$0.00	\$0.00	\$0.00
Justicia	\$0.00	\$0.00	\$0.00	\$0.00	\$0.00	\$0.00
Coordinación de la Política de Gobierno	\$309,570,926.00	\$12,336,180.84	\$321,907,106.84	\$302,157,519.06	\$300,764,429.90	\$19,749,587.78
Relaciones Exteriores	\$0.00	\$0.00	\$0.00	\$0.00	\$0.00	\$0.00
Asuntos Financieros y Hacendarios	\$0.00	\$0.00	\$0.00	\$0.00	\$0.00	\$0.00
Seguridad Nacional	\$0.00	\$0.00	\$0.00	\$0.00	\$0.00	\$0.00
Asuntos de Orden Público y Seguridad Interior	\$0.00	\$0.00	\$0.00	\$0.00	\$0.00	\$0.00
Otros Servicios Generales	\$0.00	\$0.00	\$0.00	\$0.00	\$0.00	\$0.00
Desarrollo Social	\$0.00	\$0.00	\$0.00	\$0.00	\$0.00	\$0.00
Protección Ambiental	\$0.00	\$0.00	\$0.00	\$0.00	\$0.00	\$0.00
Vivienda y Servicios a la Comunidad	\$0.00	\$0.00	\$0.00	\$0.00	\$0.00	\$0.00
Salud	\$0.00	\$0.00	\$0.00	\$0.00	\$0.00	\$0.00
Recreación, Cultura y Otras Manifestaciones Sociales	\$0.00	\$0.00	\$0.00	\$0.00	\$0.00	\$0.00
Educación	\$0.00	\$0.00	\$0.00	\$0.00	\$0.00	\$0.00
Protección Social	\$0.00	\$0.00	\$0.00	\$0.00	\$0.00	\$0.00
Otros Asuntos Sociales	\$0.00	\$0.00	\$0.00	\$0.00	\$0.00	\$0.00
Desarrollo Económico	\$0.00	\$0.00	\$0.00	\$0.00	\$0.00	\$0.00
Asuntos Económicos, Comerciales y Laborales en General	\$0.00	\$0.00	\$0.00	\$0.00	\$0.00	\$0.00
Agropecuaria, Silvicultura, Pesca y Caza	\$0.00	\$0.00	\$0.00	\$0.00	\$0.00	\$0.00
Combustible y Energía	\$0.00	\$0.00	\$0.00	\$0.00	\$0.00	\$0.00
Minería, Manufacturas y Construcción	\$0.00	\$0.00	\$0.00	\$0.00	\$0.00	\$0.00
Transporte	\$0.00	\$0.00	\$0.00	\$0.00	\$0.00	\$0.00
Comunicaciones	\$0.00	\$0.00	\$0.00	\$0.00	\$0.00	\$0.00
Turismo	\$0.00	\$0.00	\$0.00	\$0.00	\$0.00	\$0.00
Ciencia, Tecnología e Innovación	\$0.00	\$0.00	\$0.00	\$0.00	\$0.00	\$0.00
Otras Industrias y Otros Asuntos Económicos	\$0.00	\$0.00	\$0.00	\$0.00	\$0.00	\$0.00
Otras No Clasificadas en Funciones Anteriores	\$0.00	\$0.00	\$0.00	\$0.00	\$0.00	\$0.00
Transacciones de la Deuda Pública / Costo Financiero de la Deuda	\$0.00	\$0.00	\$0.00	\$0.00	\$0.00	\$0.00
Transferencias, Participaciones y Aportaciones Entre Diferentes Niveles y c	\$0.00	\$0.00	\$0.00	\$0.00	\$0.00	\$0.00
Saneamiento del Sistema Financiero	\$0.00	\$0.00	\$0.00	\$0.00	\$0.00	\$0.00
Adeudos de Ejercicios Fiscales Anteriores	\$0.00	\$0.00	\$0.00	\$0.00	\$0.00	\$0.00
Total del Gasto	\$309,570,926.00	\$12,336,180.84	\$321,907,106.84	\$302,157,519.06	\$300,764,429.90	\$19,749,587.78

Bajo protesta de decir verdad declaramos que los Estados Financieros y sus Notas son razonablemente correctos y responsabilidad del emisor.

Cuenta Pública 2021
Ente Público: INSTITUTO ELECTORAL Y DE PARTICIPACION CIUDADANA DE YUCATÁN
Indicadores de Postura Fiscal
Del 1o. De Enero Al 30 de Septiembre de 2021
(Pesos)

Concepto	Estimado	Devengado	Pagado
I. Ingresos Presupuestarios (I=1+2)	\$309,570,926.00	\$310,352,700.10	\$310,352,700.10
1. Ingresos del Gobierno de la Entidad Federativa	\$309,570,926.00	\$310,352,700.10	\$310,352,700.10
2. Ingresos del Sector Paraestatal	\$0.00	\$0.00	\$0.00
II. Egresos Presupuestarios (II=3+4)	\$309,570,926.00	\$302,157,519.06	\$300,764,429.90
3. Egresos del Gobierno de la Entidad Federativa	\$309,570,926.00	\$302,157,519.06	\$300,764,429.90
4. Egresos del Sector Paraestatal	\$0.00	\$0.00	\$0.00
III. Balance Presupuestario (Superávit o Déficit) (III = I- II)	\$0.00	\$8,195,181.04	\$9,588,270.20
Concepto	Estimado	Devengado	Pagado
III. Balance Presupuestario (Superávit o Déficit)	\$0.00	\$8,195,181.04	\$9,588,270.20
IV. Intereses, Comisiones y Gastos de la Deuda	\$0.00	\$0.00	\$0.00
V. Balance Primario (Superávit o Déficit) (V= III- IV)	\$0.00	\$8,195,181.04	\$9,588,270.20
Concepto	Estimado	Devengado	Pagado
A. Financiamiento	\$0.00	\$0.00	\$0.00
B. Amortización de la Deuda	\$0.00	\$0.00	\$0.00
C. Endeudamiento ó Desendeudamiento (C = A- B)	\$0.00	\$0.00	\$0.00

Bajo protesta de decir verdad declaramos que los Estados Financieros y sus Notas son razonablemente correctos y responsabilidad del emisor.

Cuenta Pública 2021		
Relación de Bienes Muebles que integran el Patrimonio		
Al 30 de Septiembre de 2021		
(pesos)		
Ente Público: INSTITUTO ELECTORAL Y DE PARTICIPACION CIUDADANA DE YUCATAN		
Código	Descripción del Bien Mueble	Valor en libros
	MOBILIARIO DE OFICINA Y ESTANTERIA	
IPEP 01 031011 5624	Gabinete usos múltiples	16.34
IPEP 01 041011 5625-5644	20 mesas LIFETIME grande	233.17
IPEP 01 041011 5629/5635	2 mesas LIFETIME grande	-23.32
IPEP 01 211011 5849-5898	50 Sillas s/brazo negra	149.58
IPEP 01 211011 5882	1 Sillas s/brazo negra	-2.99
IPEP 01 211011 5863/5886/588	3 Sillas s/brazo negra	-8.98
IPEP 01 211011 5852/5869/58	5 Sillas s/brazo negra	-14.96
IPEP 01 211011 5889/5891/58	5 Sillas s/brazo negra	-14.96
IPEP 01 141111 5909	Archivero melamina Junior	28.01
IPEP 01 141111 5910	Escritorio melamina Peninsular	29.08
IPEP 01 141111 5911	Lateral melamina	13.13
IPEP 01 161211 5923	Escritorio melamina	29.08
IPEP 01 161211 5924	Lateral melamina	13.13
IPEP 01 231111 5917-5920	4 Sillas gerencial	110.60
IPEP 01 281111 5921	Librero 5 repisas	33.32
IPEP 01 281211 5969-6038	70 Anaqueles cada uno con 4 postes	2,751.06
IPEP 01 281211 6039	Escritorio Melamina Peninsula Ng/Bordeaux	47.36
IPEP 01 281211 6040	Lateral melamina Ng/Bordeaux	15.95
IPEP 01 281211 6041-6042	2 Escritorios melaminico c/cajón y archivero	136.18
IPEP 01 281211 5926-5935	10 Sillas secretariales	174.75
IPEP 01 281211 5927	1 Silla Secretarial	-17.48
IPEP 01 281211 5936-5938	3 Sillas Ejecutivas	112.43
IPEP 01 281211 5939-5953	15 Mesas LIFETIME grande plegable	457.13
IPEP 01 281211 5940/5952	2 Mesas LIFETIME grande plegable	-60.95
IPEP 01 281211 5954-5968	15 Mesas LIFETIME chica	307.13
IPEP 01 090212 6043	Silla Ejecutiva	54.12
IPEP 01 270212 6045-6079	35 Anaqueles c/4 postes y 5 entrepaños	2,072.29
IPEP 01 270212 6080-6089	10 Anaqueles c/4 postes y 7 entrepaños	720.17
IPEP 01 300512 6397-6400	4 Mesas LIFETIME	331.97
IPEP 01 300512 6398	1 Mesas LIFETIME	-82.99
IPEP 01 300512 6332-6396	65 Mesas LIFETIME mediana	3,462.33
IPEP 01 300512 6341	1 Mesas LIFETIME mediana	-53.27
IPEP 01 300512 6097-6266	170 Sillas plegables metálicas (plata)	1,915.33

Cuenta Pública 2021		
Relación de Bienes Muebles que integran el Patrimonio		
Al 30 de Septiembre de 2021		
(pesos)		
Ente Público: INSTITUTO ELECTORAL Y DE PARTICIPACION CIUDADANA DE YUCATAN		
Código	Descripción del Bien Mueble	Valor en libros
IPEP 01 300512 6111/152/156	9 Sillas plegables metálicas (plata)	-101.40
IPEP 01 300512 6110/6114/614	3 Sillas plegables metálicas (plata)	-33.80
IPEP 01 300512 6172/6173/617	5 Sillas plegables metálicas (plata)	-56.33
IPEP 01 300512 6209/6211/621	3 Sillas plegables metálicas (plata)	-33.80
IPEP 01 300512 6231/6232/623	5 Sillas plegables metálicas (plata)	-56.33
IPEP 01 300512 6105/6127/612	3 Sillas plegables metálicas (plata)	-33.80
IPEP 01 300512 6174/6177/622	3 Sillas plegables metálicas (plata)	-33.80
IPEP 01 300512 6246/6249/624	3 Sillas plegables metálicas (plata)	-33.80
IPEP 01 300512 6099/6138/613	5 Sillas plegables metálicas (plata)	-56.33
IPEP 01 300512 6267-6331	65 Mesas LIFETIME chica	2,278.68
IPEP 01 300512 6304/6318	2 Mesas LIFETIME chica	-70.11
IPEP 01 300512 6278/6280/630	3 Mesas LIFETIME chica	-105.17
IEPA 01 130712 6404	Silla Ejecutiva piel	208.25
IEPA 01 090714 1553	Tribuna de Madera (Sala de Sesiones - Cd Industrial)	38,456.41
IEPEP 01 090714 1554	Mesa de Trabajo p/16 personas (Sala de Juntas - Cd Industrial)	12,265.55
IEPEP 01 090714 1555	Mesa de Trabajo p/10 personas (Sala de Presidencia - Cd Industrial)	9,825.20
IEPEP 01 090714 1556	Mesa de Trabajo p/6 personas (Cd Industrial)	6,220.50
IEPEP 01 090714 1557	Mesa de Trabajo p/6 personas (Cd Industrial)	6,220.50
IEPA 01 090714 1558	Atril de Madera (Sala de Sesiones - Cd Industrial)	2,775.30
IEPEP 01 170614 1491	Recepción Curva 230 (Oficialia de Partes)	7,595.52
IEPEP 01 240614 1441-1490	50 Sillas de visita c/brazo cromado, forro negro	22,572.44
IEPA 01 190914 1671 (1633)	1 Archivero 2.20 m x 85 cm (Sala de Juntas)	2,731.80
IEPA 01 190914 1672 (1634)	1 Mueble con repisas de cristal (Sala de Juntas)	4,189.92
IEPA 01 190914 1673 (1635)	1 Escritorio tipu "U" 2 mt x 6 mt	12,834.24
IEPA 01 190914 1674 (1636)	1 Buró con tres cajones	1,792.34
IEPA 01 100914 1715	1 Mueble para frigobar	417.60
IEPA 01 100914 1716	1 Mesa de centro	469.80
IEPA 01 180914 1619-1622	4 Sillas de visita c/brazo cromado, tapiz negro	1,969.96
IEPA 01 190914 1625-1632	8 Sillas Genova negra	1,017.02
IEPA 01 180914 1599-1618	20 Sillón Ejecutivo vinipel base cromada	10,495.68
IEPA 01 300914 1633-1635	3 Mesas de juntas melaminica redonda negro	2,045.20
IEPA 01 201014 1682-1684	3 Archiveros móvil c/cerradura	1,451.33
IEPA 01 041114 1709	1 Archivero móvil negro/burdeos	593.61
IEPA 01 101114 1747 (1717)	1 Archivero metálico de 3 gavetas grey	723.58

Cuenta Pública 2021		
Relación de Bienes Muebles que integran el Patrimonio		
Al 30 de Septiembre de 2021		
(pesos)		
Ente Público: INSTITUTO ELECTORAL Y DE PARTICIPACION CIUDADANA DE YUCATAN		
Código	Descripción del Bien Mueble	Valor en libros
IEPA 01 111114 1749	1 Librero de 5 repisas cinnamon	411.35
IEPA 01 111114 1748	1 Librero de 5 repisas cinnamon	411.35
IEPA 01 131014 1756-1765	10 Sillas Secretariales NF233 c/brazo	2,215.02
IEPA 01 131014 1759	1 Sillas Secretariales NF233 c/brazo	-221.50
IEPA 01 131014 1760	1 Sillas Secretariales NF233 c/brazo	-221.50
IEPA 01 021214 1770-1779	10 Archiveros móvil carta-oficio negro	6,092.32
IEPA 01 021214 1782	1 Archivero 5 repisas cinnamon	422.18
IEPA 01 101214 1808-1823	16 Sillon Ejecutivo NF-118 respaldo malla negro	4,680.83
IEPA 01 101214 1784-1785	2 Sillón Ejecutivo base polipropileno vinyl ngr	657.80
IEPA 01 101214 1786-1795	10 Silla Secretarial negro mesh c/resp malla	1,843.41
IEPA 01 101214 1796-1807	12 Silla de visita Genova s/brazo black mesh	1,400.88
IEPA 01 151214 1839	1 Juego Sala minimalista	2,556.45
IEPA 01 151214 1824-1825	2 Librero 5 repisas cinnamon	844.35
IEPA 01 151214 1826	1 Archivero vertical 3 gavetas negro/Burdeos	1,138.16
IEPA 01 151214 1827	1 Archivero vertical 4 gavetas negro/Burdeos	1,456.73
IEPA 01 151214 1838	1 Silla torneada de cedro	1,809.60
IEPA 01 271214 1849-1850	2 Silla de piel Turin	938.70
IEPA 01 291214 1851-1852	2 Librero 5 repisas cinnamon	844.35
IEPA 01 120115 1860	1 Mesa de madera de cedro 1 x 0.80 x 0.55	2,629.33
IEPA 01 160115 1857-1858-1859	3 Dispensadores de agua	1,899.00
IEPA 01 210415 1864-1865	2 Sillón Ejecutivo NF3022 negro base nylon	1,287.74
IEPA 01 210415 1866	1 Sillón Ejecutivo NF3075vinipel base cromada	739.89
IEPA 01 180615 1879	1 Mesa de juntas redonda 90 cm diámetro	852.17
IPEP 01 050816 1913	i Silla de oficina True Innovations	1,301.47
IPEP 01 131216 1941	1 Escritorio dirección cub. Cristal 19 mm c/lateral	10,205.76
IPEP 01 231216 1977-1978	2 Archiveros vert. 2 gavetas 46x64x74 cm NOVA n	3,639.38
IPEP 01 231216 1979	Librero guardarropa s/entrepaños 84.4x58.8x18	4,550.45
IPEP 01 280417 2089	Librero cherry con puertas	2,009.44
IPEP 01 191017 2112	Sillón Ejecutivo mod. Pablo alto tapizado piel c	1,431.80
IPEP 01 141217 2115-2129	15 Sillon Ejecutivo de respaldo alto econo-malla	15,209.78
IPEP 01 201217 2130	1 Sillon Ejecutivo de respaldo alto econo-malla	1,013.99
IPEP 01 070318 2141	1 Silla modelo 2008 Office black base cromada	1,150.50
IPEP 01 200418 2267	1 Archivero 2 gavetas negro texturizado	1,052.68
IPEP 01 260418 2268	1 Mueble de madera 0.65x0.60 con 6 cajones y 2 puertas	5,345.67

Cuenta Pública 2021		
Relación de Bienes Muebles que integran el Patrimonio		
Al 30 de Septiembre de 2021		
(pesos)		
Ente Público: INSTITUTO ELECTORAL Y DE PARTICIPACION CIUDADANA DE YUCATAN		
Código	Descripción del Bien Mueble	Valor en libros
IPEP 01 270418 2269-2308	40 Sillas plegables acojinadas en vinil negro es	10,080.40
IPEP 01 220518 2324-2403	80 Anaqueles de 7 entrepaños posters 2.20 mts c/u	71,146.67
IPEP 01 251018 2435	1 Silla Ejecutiva deposrtiva	2,549.29
IPEP 01 301018 2437	1 Silla Ejecutiva ergo style	2,776.10
IPEP 01 221118 2444	1 Archivero móvil carta-oficio negro caoba	1,643.55
IPEP 01 221118 2445	1 Archivero móvil carta-oficio negro caoba	1,643.55
IPEP 01 221118 2446	1 Archivero vertical de 3 gavetas negro caoba	2,773.33
IPEP 01 281218 2456	1 Perchero	591.56
IPEP 01 281218 2457	Mesa lateral	1,201.35
IPEP 01 281218 2458	Sillón reclinable	4,484.40
IPEP 01 220319 2494	Sillón Ejecutivo AT	2,473.50
IPEP 01 100919 2511	Archivero metálico 4 gavetas	3,455.20
IPEP 01 161219 2527	Sillón Ejecutivo piel NY (Imitación)	906.68
IPEP 01 191120 2518-2532	15 Mesas grandes LIFETIME 2.44 mts	30,236.25
IPEP 01 191120 2533-2542	10 Mesas medianas LIFETIME 1.80 mts	12,640.83
IPEP 01 191120 2543-2612	70 Mesas chicas LIFETIME 1.20 mts	57,685.83
IPEP 01 091120 2582	Sillón Ejecutivo Valentina alto color negro	1,980.92
IPEP 01 091120 2583-2587	5 Silla Valter secretarial 2 palancas negro	5,837.70
IPEP 01 091120 2588-2607	20 Sillas Eco Chair negra (semí ejecutiva)	25,711.40
IPEP 01 091120 2608-2615	8 Archivero metálico de 3 gavetas color arena	28,675.97
		511,563.51
	EQUIPO DE COMPUTO	
IPEP 03 110618 2405	1 DISCO DURO PORTATIL SEAGATE 3 TB USB 3.0 NEGRO	70.02
IPEP 03 110618 2406	1 DISCO DURO ESCRITORIO SEAGATE 3 TB USB 3.0 NEGRO	53.04
IPEP 03 180618 2407	1 DISCO DURO EXTERNO SEAGATE 1 TB 2.5 PORTATIL	32.05
IPEP 03 250618 2408	1 DISCO DURO EXTERNO SEAGATE 2 TB 2.5 PORTATIL 3.0	48.72
IPEP 03 250618 2409	1 DISCO DURO EXTERNO SEAGATE 8 TB NEGRO USB 3.0	109.95
IPEP 03 250918 2411	1 DISCO DURO EXTERNO 1 TB PASSPORT ROJO	170.03
IPEP 03 091018 2416	1 IMPRESORA HP LASERJET PRO M452 DW	706.62
IPEP 03 091018 2417	1 IPAD APPLE MOD. MQF02CL/A PRO 10.5" WiFi	2,339.34
IPEP 03 161018 2420	1 COMPUTADORA DELL MOD. OPTIPLEX + MONITOR DEL 23"	4,121.46
IPEP 03 171018 2421	1 DISCO DURO EXTERNO ADATA HD710 1TB 3.0 NEGRO	163.33
IPEP 03 181018 2425	1 DISCO DURO PORTATIL SEAGATE 3TB USB 3.0 NEGRO	359.83
IPEP 03 191018 2426	1 IMPRESORA HP LASERJET ENTERPRISE M553D COLOR	1,485.49

Cuenta Pública 2021		
Relación de Bienes Muebles que integran el Patrimonio		
Al 30 de Septiembre de 2021		
(pesos)		
Ente Público: INSTITUTO ELECTORAL Y DE PARTICIPACION CIUDADANA DE YUCATAN		
Código	Descripción del Bien Mueble	Valor en libros
IPEP 03 191018 2427	1 IPAD PRO 10.5" WIFI 256GB	2,374.88
IPEP 03 231018 2428	1 COMPUTADORA ENSAMBLADA + LICENCIA MICROSOFT	3,149.73
IPEP 03 231018 2429	1 COMPUTADORA ENSAMBLADA + LICENCIA MICROSOFT	3,149.73
IPEP 03 251018 2430	PUNTO DE ACCESO CISCO AIRONET 1830 Series Mobility Express	1,450.00
IPEP 03 251018 2431	PUNTO DE ACCESO CISCO AIRONET 1830 Series Mobility Express	1,450.00
IPEP 03 251018 2432	PUNTO DE ACCESO CISCO AIRONET 1830 Series Mobility Express	1,450.00
IPEP 03 251018 2433	PUNTO DE ACCESO CISCO AIRONET 1830 Series Mobility Express	1,450.00
IPEP 03 251018 2434	PUNTO DE ACCESO CISCO AIRONET 1830 Series Mobility Express	1,450.00
IPEP 03 121118 2438	1 DISCO ESTADO SOLIDO KINGTON SSD 480GB	338.78
IPEP 03 151118 2439	1 IMPRESORA HP LASERJET PRO M452DW Serie VNB3D34594	839.43
IPEP 03 211118 2443	1 IMPRESORA HP LASERJET PRO M452DW Serie VNB3D36823	839.43
IPEP 03 201218 2450	1 LAPTOP GAMING FX503VD-E4139T DE 15.6" GEFORCE CORE15	4,962.00
IPEP 03 281218 2461	1 NO BREAK EATON ON LINE 9PX 1KVA 1000VA/900W	2,691.10
IPEP 03 281218 2452	1 LAPTOP 2 EN 1 LENOVO YPGA 530 INTEL PFIF212R	3,275.84
IPEP 03 171218 2448	1 DISCO DURO EXTERNO ADATA PRO HD710 1TB 3.0	228.93
IPEP 03 171218 2449	1 DISCO DURO EXTERNO ADATA PRO HD710 1TB 3.0	228.93
IPEP 03 281218 2454	1 IMPRESORA HP MOD LASERJET PRO M452DW	979.33
IPEP 03 190219 2485	1 COMPUTADORA DELL MODELO OPTIPLEX 7060 CON MONITOR	4,011.13
IPEP 03 190219 2486	1 COMPUTADORA DELL MODELO OPTIPLEX 7060 CON MONITOR	4,011.13
IPEP 03 200219 2487	1 DISCO DURO EXTERNO SEAGATE 4TB 2.5 USB 3.0	635.84
IPEP 03 200219 2488	1 DISCO DURO EXTERNO SEAGATE 4TB 2.5 USB 3.0	635.84
IPEP 03 250219 2489	1 NO BREAK SMARTBITT 800 VA, 400 W, NEGRO	253.00
IPEP 03 170519 2495	1 DISCO DURO EXTERNO ADATA 2TB (MMTP)	431.54
IPEP 03 070619 2496	1 DISCO DURO EXTERNO ADATA HM900 3TB 3.0 BLANCO	551.31
IPEP 03 140619 2497	1 IMPRESORA HP LASERJET ENTERPRISE M553D COLOR	4,572.09
IPEP 03 260619 2498	1 NO BREAK CDP UPR758 750 VA 375W 8 CONTACTOS IND	341.58
IPEP 03 010719 2499	1 NO BREAK CDP R-UPR758 750 VA 375W 8 CONTACTOS	364.18
IPEP 03 010719 2500	1 NO BREAK CDP R-UPR758 750 VA 375W 8 CONTACTOS	364.18
IPEP 03 050719 2501	1 NO BREAK-UPS CDP MOD R-UPR758 750VA 8 CONT. Serie 181225-3073845	378.88
IPEP 03 050719 2502	1 NO BREAK-UPS CDP MOD R-UPR758 750VA 8 CONT. Serie 181225-3073846	378.88
IPEP 02 120719 2503	1 DIVISOR HDMI DE 8 PUERTOS CON BOOSTER UL	661.50
IPEP 03 050819 2506	1 DISCO DURO EXTERNO SEAGATE BACKUP PORTÁTIL 4TB	895.52
IPEP 03 050819 2507	1 DISCO DURO EXTERNO SEAGATE BACKUP PORTÁTIL 4TB	895.52
IPEP 03 150819 2509	1 NO BREAK 500VA/240W 8 CONTACTOS	293.16

Cuenta Pública 2021		
Relación de Bienes Muebles que integran el Patrimonio		
Al 30 de Septiembre de 2021		
(pesos)		
Ente Público: INSTITUTO ELECTORAL Y DE PARTICIPACION CIUDADANA DE YUCATAN		
Código	Descripción del Bien Mueble	Valor en libros
IPEP 03 190819 2510	1 DISCO DURO EXTERNO WESTER PORTÁTIL 2 TB	508.66
IPEP 03 260919 2517	1 DISCO DURO EXTERNO WESTERN 2TB USB 3.0 NEGRO	543.95
IPEP 03 061119 2520	1 LAPTOP DELL INSPIRON No. SERIE 3PF5MT2	10,001.01
IPEP 02 251119 2523	1 SWITCH CISCO CATALYST 9200L-24-T-4G-E DATA 4X	10,735.10
IPEP 03 101219 2525	1 DISCO DURO EXTERNO 2TB TPSHIBA CANVIO BASIC 2.5	646.32
IPEP 03 161219 2528	1 MACBOOK MARCA APPLE MODELO AIR 13" INTEL CORE	10,113.05
IPEP 03 100220 2530	1 IMPRESORA MULTIFUNCIONAL HP 477DW PRO MFP CN914JX0DD	3,715.63
IPEP 03 130720 2531	1 LAPTOP DELL LATITUDE 3400 PROCESADOR INTEL CORE	14,132.77
IPEP 03 130720 2532 (030620)	1 LAPTOP OWEN HP CI78 GB RAM 1 TB	16,709.22
IPEP 03 130720 2533 (070720)	1 DISCO DURO EXTERNO ADATA HV620S 1 TB 2.5 3.1 SLIM	647.97
IPEP 03 220920 2543	1 CPU DESKTOP DELL 9RVR3 OPTIPLEX 3070 SFF INTEL	11,116.32
IPEP 03 220920 2544	1 MONITOR DELL E2016H 19 PULG	1,846.59
IPEP 03 230920 2546	1 NO BREAK CDP UPR758 750VA 375W 8 CONTACTOS	751.84
IPEP 03 230920 2547	1 NO BREAK CDP UPR758 750VA 375W 8 CONTACTOS	751.84
IPEP 03 300920 2548	1 LAPTOP DELL 6TR4W LATITUDE 3510 15.6 INTEL CORE I5	13,639.31
IPEP 03 300920 2550	1 LAPTOP DELL 6TR4W LATITUDE 3510 15.6 INTEL CORE I5	13,639.31
IPEP 03 300920 2552	1 NO BREAK CDP 1000VA/500W 8 CONTACTOS	909.44
IPEP 03 301020 2570	URNAS ELECTRÓNICAS	27,550.00
IPEP 03 301020 2571	URNAS ELECTRÓNICAS	27,550.00
IPEP 03 301020 2572	URNAS ELECTRÓNICAS	27,550.00
IPEP 03 301020 2573	URNAS ELECTRÓNICAS	27,550.00
IPEP 03 301020 2574	URNAS ELECTRÓNICAS	27,550.00
IPEP 03 301020 2575	URNAS ELECTRÓNICAS	27,550.00
IPEP 03 301020 2576	URNAS ELECTRÓNICAS	27,550.00
IPEP 03 301020 2577	URNAS ELECTRÓNICAS	27,550.00
IPEP 03 301020 2578	URNAS ELECTRÓNICAS	27,550.00
IPEP 03 301020 2579	URNAS ELECTRÓNICAS	27,550.00
IPEP 03 301020 2580	URNAS ELECTRÓNICAS	27,550.00
IPEP 03 301020 2581	URNAS ELECTRÓNICAS	27,550.00
IPEP 03 091120 2616	1 NOBREAK CDP UPR758 750VA 375W 8 CONT IND	933.04
IPEP 03 111120 2617	1 LAPTOP DELL LATITUDE 14 PULG INTEL CORE I7	24,864.69
IPEP 03 241120 2613	1 LAPTOP DELL LATITUDE 14 PULG INTEL CORE I7	24,864.69
IPEP 03 301120 2614	1 LAPTOP LENOVO THINKBOOK 14	12,964.48
IPEP 03 301120 2615	1 IPAD AIR WI-FI 256GB SPACE GRIS	28,910.67

Cuenta Pública 2021		
Relación de Bienes Muebles que integran el Patrimonio		
Al 30 de Septiembre de 2021		
(pesos)		
Ente Público: INSTITUTO ELECTORAL Y DE PARTICIPACION CIUDADANA DE YUCATAN		
Código	Descripción del Bien Mueble	Valor en libros
IPEP 03 231220 2618	1 MONITOR DELL 23"	2,376.00
IPEP 03 231220 2619	1 COMPUTADORA HP PRODESK 600	24,184.77
IPEP 03 231230 2620	1 MACBOOK PRO APPLE INTEL CORE I5 8GB	1,012.78
IPEP 03 281220 2621	1 NOBREAK CDP UPR758 750VA 375W 8 CONT IND	18,966.58
IPEP 03 301220 2623	1 COMPUTADORA DESKTOP DELL OPTIPLEX 3080	16,706.78
IPEP 03 301220 2624	1 MONITOR DELL 21.5"	1,975.85
IPEP 03 301220 2625	1 COMPUTADORA DESKTOP DELL OPTIPLEX 3080	16,706.78
IPEP 03 301220 2626	1 MONITOR DELL 21.5"	1,975.85
IPEP 03 301220 2627	1 LAPTOP DELL LATITUDE 15.6 INTEL CORE I5	3,272.81
IPEP 03 281220 2628	1 MONITOR DELL 23"	28,287.71
IPEP 03 090321 2728	1 NOBREAK DCP UPR758	1,100.25
IPEP 03 220321 2733	1 COMPUTADORA EMSAMBLADA RYZEN	24,863.44
IPEP 03 220321 2734	1 MONITOR GAMING OCELOT NEGRO 27 PULG	4,100.60
IPEP 03 260321 2735 AL 2751	17 IMPRESORAS HP LASERJET PRO	27,937.49
IPEP 03 190421 2763 AL 2768	6 IMPRESORAS HP LASERJET PRO	10,134.19
IPEP 03 010421 2752	1 IMPRESORA HP LASERJET PRO	1,643.38
IPEP 03 270421 2771	1 LAPTOP THINKBOOK	24,722.96
IPEP 03 290421 2770	1 LAPTOP THINKBOOK	24,722.96
IPEP 03 180821 2778	1 DISCO DURO EXTERNO 4TB 3.1 NEGRO	2,282.03
IPEP 03 300821 2779	1 LAPTOP AMD R5 3450U DELL 8 GB	15,589.52
IPEP 03 300821 2780	1 LAPTOP AMD R5 3450U DELL 8 GB (ROBADA PROGRESO)	15,589.52
		861,341.42
	EQUIPO DE ADMINISTRACION	
IPEP 01 151011 5846-48	TRITURADORA (3)	54.98
IPEP 01 151011 5848	1 Trituradora Duo 10	-18.33
IPEP 01 211011 5900-01	2 ENFRIADOR DE AGUA	39.85
IPEP 01 311011 5908	TRITURADOR	109.97
IPEP 03 181111 1377	IMPRESORA TRANSFERENCIA TERMICA	390.20
IPEP 01 281211 5925	CAFETERA 12 TAZAS	12.48
IPEP 01 090212 6044	COMPRESOR A/A 36 000 BTUS	387.17
IPEP 02 040512 308	CAMARA BULLET	170.42
IPEP 02 270712 310	MICROGRABADORA OLYMPUS	149.92
IPEP 02 270712 0311	MICROGRABADORA OLYMPUS	131.93
IPEP 01 030912 6409	1 AA SPLIT	790.00

Cuenta Pública 2021		
Relación de Bienes Muebles que integran el Patrimonio		
Al 30 de Septiembre de 2021		
(pesos)		
Ente Público: INSTITUTO ELECTORAL Y DE PARTICIPACION CIUDADANA DE YUCATAN		
Código	Descripción del Bien Mueble	Valor en libros
IPEP 01 250113 6410	CARGADOR (200 PARA VEHICULO)	266.65
IPEP 02 030413 313-314	2 MIGROGRABADORAS OLYMPIA	458.85
IPEP 01 070513 6412	1 HIDROLAVADORA	291.67
IPEP 01 290713 6413	1 MINI SPLIT (CONTABILIDAD)	2,977.33
IPEP 01 270813 6414	A.A. MINI SPLIT (USPE)	2,668.00
IPEP 01 081013 6415	1 ENGARGOLADORA KOMBO 500	783.07
IPEP 01 020414 1428-29	AIRE ACOND. MINISPLIT 12000 BTU MARCA RHEEM	1,168.70
IPEP 01 020414 1430-35	3 AIRE ACOND. MINISPLIT 36000 BTU MARCA HIGH PRESTIGE	13,574.90
IPEP 01 300414 1436	SELLADORA 12"	459.07
IPEP 01 110814 1543-52	10 ARCHIVERO MELANINA NEGRO MOD. BORDEUX	5,300.16
IEPA 02 140814 1592-94	3 PANTALLA 50" LED SMART TV MCA. LG (SALA SESIONES)	9,186.63
IPEP 01 260814 1596	1 TRITURADORA PAPEL CX6 MCA. ROYAL	496.00
IPEP 01 260814 1597	1 MUEBLE ESPECIAL SERVICIO DE CAFÉ C/2 PTAS	496.34
IPEP 02 030914 1598	1 PANTALLA 50" LED SMART TV MCA. LG (PRESIDENCIA)	3,062.21
IEPA 02 061114 1711-12	2 BAFLES AMPLICADORES 15 3200W SD/USB	2,527.01
IEPA 02 061114 1713-14	2 MICROFONOS INALAMBRICO DE MANO	376.83
IEPA 01 191114 1766	1 REFRIGERADOR DAEWO DFR-10	1,518.42
IEPA 01 011214 1768-69	2 TRITURADORAS SWINGLINE EX22-08	759.68
IEPA 01 011214 1780-81	2 TRITURADORAS SWINGLINE EX22-08	759.68
IEPA 03 191115 1887	GRABADORA PHILIPS BLUETOOTH / IPN	457.92
IPEP 01 130716 1911	DESTRUCTORA DE DOCUMENTOS MOD SC170 GBC 1757250	897.07
IPEP 02 231216 1975	GRABADORA DE VOZ PHILIPS 1150	734.48
IPEP 02 231216 1976	GRABADORA DE VOZ PHILIPS 1150	734.48
IPEP 01 250817 2108	TRITURADORA FELLOWES 99CI	3,327.68
IPEP 01 250817 2109	TRITURADORA STYLESRP SWINGLINE	946.08
IPEP 01 130418 2264-2266	3 VENTILADORES INDUSTRIAL ZMARTECH 30"	4,145.53
IPEP 02 220518 2309	1 DVR CANALES HDCVI PENTAHIBRIDO 720P/1080 P LITE	1,055.60
IPEP 02 220518 2310-2321	12 CAMARAS BULLET HDCVI 720 P	5,902.08
IPEP 02 220518 2322	FUENTE DE DISTRIBUIDOR DE ENRGIA 12 V 30 AMP P/18 CAMARAS	736.21
IPEP 02 220518 2323	DISCO DURO SEAGATE BARRACUDA 3.5 TB SATA 3 6 6 B	1,005.33
IPEP 01 250918 2412	1 TRITURADORA FELLOW	1,685.51
IPEP 01 250918 2413	1 TRITURADORA FELLOW	1,685.51
IPEP 01 031018 2415	1 TRITURADORA DE PAPEL	1,699.29
IPEP 01 101018 2418	1 FRIGOBAR DAEWOO FR-15B	3,243.83

Cuenta Pública 2021		
Relación de Bienes Muebles que integran el Patrimonio		
Al 30 de Septiembre de 2021		
(pesos)		
Ente Público: INSTITUTO ELECTORAL Y DE PARTICIPACION CIUDADANA DE YUCATAN		
Código	Descripción del Bien Mueble	Valor en libros
IPEP 01 101018 2419	1 FRIGOBAR DAEWOO FR-15B	3,243.83
IPEP 01 281218 2453	1 FRIGOBAR DAEWOO 4 PIES CÚBICOS	3,320.16
IPEP 01 281218 2459	1 REFRIGERADOR 9 PIES	6,046.69
IPEP 01 281218 2460	1 ENFRIADOR DE AGUA	2,914.53
IPEP 01 281218 2455	1 HORNO ELECTRICO	1,575.91
IPEP 01 230119 2482	1 REFRIGERADOR HISENSE RR16D6ALX	2,199.28
IPEP 01 160719 2505	1 TRITURADORA FELLOWES CORTE CRUZADO 12 HJS 6 GAL	4,354.76
IPEP 01 151119 2521	1 HORNO MICROHONDAS LG SERIE 905TALUMDH169	1,994.25
IPEP 01 151119 2522	1 HORNO MICROHONDAS LG SERIE 905TADRP674	1,994.25
IPEP 01 291020 2885-2901	17 DESPACHADOR DE AGUA FRIA/CALIENTE BLANCO NIZATO	31,597.36
		136,847.41
	EQUIPO AUDIOVISUAL	
IEPA 02 120115 1854-1855	2 AUDIFONOS	850.67
IEPA 02 120115 1856	1 AMPLIFICADOR PARA AUDIO	1,662.67
IPEP 02 010416 1900	MICROFONO INALAMBRICO DE MANO UHF	1,278.75
IPEP 02 270416 1902-1903	2 PROYECTOR VIEWSONIC PJD5155 DLP 3300 SVGA 2G	5,694.33
IPEP 02 100816 1914	1 MICROFONO INALAMBRICO DE DIADEMA	978.42
IPEP 02 100816 1915	1 MICROFONO INALAMBRICO DE DIADEMA	978.42
IPEP 02 311016 1916	1 PROYECTOR VIEW SONIC PJD 5155	3,600.50
IPEP 02 191216 1944-1945	2 VIDEOPROYECTOR EPSON 740 HD	12,493.95
IPEP 02 231216 1953	PROYECTOR VIEWSONIC PJD5155 DLP LUM 3300 S VGA 800x600 LAM 10000H	3,943.88
IPEP 02 061217 2113	SISTEMA INALAMBRICO STEREN DOS MICROFONOS	1,477.10
IPEP 02 221217 2131	MEZCLADORA BEHRINGUER 12 ENTRADAS	1,535.86
IPEP 02 221217 2132	BAFLES AMPLIFICADOR MSA9012 DONKER DE 12"	1,219.86
IPEP 02 221217 2133	BAFLES AMPLIFICADOR MSA9012 DONKER DE 12"	1,219.86
IPEP 02 221217 2134	JGO 2 MICROFONO INALAM VHF C/RECEPTOR DOBLE ANTENA	915.09
IPEP 02 221217 2135	JGO 2 MICROFONO INALAM VHF C/RECEPTOR DOBLE ANTENA	915.09
IPEP 02 221217 2136	MICROFONO DINAMICO CARDIOIDE SHURE C/CABLE	394.28
IPEP 02 221217 2137	MICROFONO DINAMICO CARDIOIDE SHURE C/CABLE	394.28
IPEP 02 230218 2139	GRABADORA DE VOZ PHILLIPS 1150	993.94
IPEP 02 230318 2145	GRABADORA DE VOZ PHILLIPS 1150	1,006.86
IPEP 02 171018 2422	1 PROYECTOR EPSON POWERLITE X05+ XGA	5,594.40
IPEP 02 171018 2423	1 PROYECTOR EPSON POWERLITE X05+ XGA	5,594.40
IPEP 02 171018 2424	1 PROYECTOR EPSON POWERLITE X05+ XGA	5,594.40

Cuenta Pública 2021		
Relación de Bienes Muebles que integran el Patrimonio		
Al 30 de Septiembre de 2021		
(pesos)		
Ente Público: INSTITUTO ELECTORAL Y DE PARTICIPACION CIUDADANA DE YUCATAN		
Código	Descripción del Bien Mueble	Valor en libros
IPEP 02 201118 2440	1 PROYECTOR BENQ MODELO TH683 DLP	11,456.28
IPEP 02 201118 2441	1 PROYECTOR BENQ MODELO TH683 DLP	11,456.28
IPEP 02 201118 2442	1 PRESENTADOR INALAMBRIICO P/PROYECTOR BENQ	11,717.98
IPEP 02 180219 2484	1 GRABADORA MANO PORTATIL DE 2 PISTAS DR-5 TASCAM	2,213.96
IPEP 02 130319 2493	1 GRABADORA REPORTERA SONY 4GB	890.01
IPEP 02 150819 2508	1 GRABADORA DIGITAL DE VOZ DE 8GB	1,179.58
IPEP 02 051119 2519	1 VIDEOPROYECTOR X05+ EPSON	7,349.18
IPEP 02 121219 2526	1 VIDEOPROYECTOR EPSON MOD H839A POWERLITE	6,837.77
IPEP 02 180920 2535	1 INTERFASE DE SONIDO BEHRINGER MOD. XR12	8,874.00
IPEP 02 180920 2536	1 MICROFONO SHURE SMII	3,419.10
IPEP 02 180920 2537	1 MICROFONO SHURE SMII	3,419.10
IPEP 02 180920 2538	1 MICROFONO SHURE SMII	3,419.10
IPEP 02 180920 2539	1 MICROFONO SHURE SMII	3,419.10
IPEP 02 180920 2540	1 SNAKE DE 8 CANALES 8 MTS RAPCO	8,299.80
IPEP 02 180920 2541	1 AUDIFONO SHURE SRH440	2,594.34
IPEP 02 180920 2542	1 CONVERTIDOR HDMI A SDI	7,401.96
		152,284.55
EQUIPO DE AUDIO Y VIDEO CAMARAS		
IPEP 02 281111 0306-0307	2 PANTALLAS COLGANTES	37.68
IPEP 02 110714 1492	1 CONTROLADOR NVR LG 24 CANALES H.264 MULTIPLEX	5,374.24
IPEP 02 110714 1493-98	6 CAMARAS BULLET IP IR 2.0 MEGA XARINA -LNU7210R	11,143.08
IPEP 02 110714 1499-1506	8 CAMARAS IP DOMO INTERIORES LND5100 LG 1.3 MEGAPIXELES	11,288.91
IEPA 02 220714 1559	1 MEZCLADORA DE AUDIO (SALA SESIONES)	17,656.38
IEPA 02 220714 1560-75	16 MICROFONOS PRESIDENCIALES (SALA SESIONES)	25,942.84
IEPA 02 220714 1576-77	2 BOCINAS P/PARED (SALA SESIONES)	7,254.06
IEPA 02 220714 1578-79	2 BOCINAS P/PARED CON BASE (SALA SESIONES)	3,310.62
IEPA 02 220714 1580-81	2 BOCINAS P/PLAFON (SALA JUNTAS)	1,949.31
IEPA 02 220714 1582	1 AMPLIFICADOR 4 CANALES (SALA SESIONES)	10,109.66
IEPA 02 220714 1583-84	2 REACTOR P/MICROFONO (SALA SESIONES Y JUNTAS)	3,630.00
IEPA 02 220714 1585	1 BAFLE MONITOR AUTOAMPLIFICADO (SALA SESIONES)	1,061.50
IEPA 02 220714 1586	1 PROYECTOR 5000 LUMENES (SALA JUNTAS)	12,485.72
IEPA 02 220714 1587	1 SOPORTE P/PROYECTOR (SALA JUNTAS)	570.82
IEPA 02 220714 1588	1 PANTALLA ELECTRICA (SALA SESIONES)	10,643.00
IEPA 02 220714 1589-90	2 MICROFONOS C/CABEZAL (SALA SESIONES)	5,431.09

Cuenta Pública 2021		
Relación de Bienes Muebles que integran el Patrimonio		
Al 30 de Septiembre de 2021		
(pesos)		
Ente Público: INSTITUTO ELECTORAL Y DE PARTICIPACION CIUDADANA DE YUCATAN		
Código	Descripción del Bien Mueble	Valor en libros
IEPA 02 220714 1591	1 ESCALADOR PRESENTADOR (SALA SESIONES)	6,818.76
IEPA 02 081014 1675	1 CAMARA DIGITAL CANON EOS REBEL 18-55MM	2,096.36
IEPA 02 141014 1679	1 REPORTERA SONY ICD-PX440	308.03
IEPA 02 201114 1767	1 VIDEO PROYECTOR SONY VPL-EW246	4,419.75
IEPA 02 120515 1868	1 CAMARA BULLET 600 TVL, LENTE 6 MM, VISION NOCTURNA	234.09
IPEP 02 040316 1898	1 CAMARA DE VIDEO CANON XA30, BATERIA BP-828, MEMORIA 32GB	18,508.50
IPEP 02 290416 1904	CAMARA DIGITAL SONY 20.1MP 8X HD SONY DSCW830 010-NEGRO	1,053.71
IPEP 02 211216 1948	CAMARA CANON TGS KIT 18-135 MM	9,239.48
IPEP 02 310717 2105	CAMARA WEB LOGITECH C920	886.91
IPEP 03 070817 2106	VIDEOCAM CANON VIXIA HFR82 B	5,324.56
IPEP 03 070817 2107	VIDEOCAM CANON VIXIA HFR82 B	5,324.56
IPEP 02 211019 2518	TRIPLE KINGJOY VT2500 PARAA VIDEO PROFESIONAL CON CABEZAL DE PANELO	3,151.69
IPEP 02 171219 2529	1 FLASH YONGNUO YN560 IV	1,645.88
		186,901.19
	EQUIPO EDUCACIONAL	
IPEP 02 251111 0305	RACK DE AUDIO (BAFLE AMPLIFICADOR/MICROFONO SHURE/PEDESTAL CON BASE)	88.63
IPEP 02 020413 315	1 VIDEOPROYECTOR	1,741.51
IPEP 02 030413 316	1 VIDEOPROYECTOR	1,266.51
IPEP 02 040413 317	1 VIDEOPROYECTOR	1,266.51
		4,363.16
	VEHICULOS Y EQUIPO DE TRANSPORTE	
IPEP 04 281218 2472	FORD RANGER MODELO 2015 Serie 8AFBR5AA3F6283656	5,410.13
IPEP 04 281218 2473	FORD RANGER MODELO 2015 Serie 8AFBR5AA8F6283605	5,410.13
IPEP 04 281218 2474	FORD RANGER MODELO 2015 Serie 8AFBR5AA6F6281528	5,410.13
IPEP 04 281218 2475	FORD RANGER MODELO 2015 Serie 8AFBR5AA4F6283682	5,410.13
IPEP 04 281218 2476	FORD RANGER MODELO 2015 Serie 8AFBR5AA0F6275336	5,410.13
IPEP 04 281218 2477	FORD RANGER MODELO 2015 Serie 8AFBR5AA4F6283721	5,410.13
IPEP 04 281218 2478	FORD RANGER MODELO 2015 Serie 8AFBR5AA7F6283661	5,410.13
IPEP 04 281218 2479	FORD RANGER MODELO 2015 Serie 8AFBR5AA1F6283624	5,410.13
IPEP 04 281218 2480	FORD RANGER MODELO 2015 Serie 8AFBR5AAXF6283654	5,410.13
IPEP 04 281218 2481	FORD RANGER MODELO 2015 Serie 8AFBR5AA4F6279809	5,410.13
IPEP 04 281218 2463	NISSAN TIIDA MODELO 2015 Serie 3N1BC1AS9FK214978	3,630.13
IPEP 04 281218 2464	NISSAN TIIDA MODELO 2015 Serie 3N1BC1AS4FK207937	3,630.13
IPEP 04 281218 2465	NISSAN TIIDA MODELO 2015 Serie 3N1BC1AS4FK204410	3,630.13

Cuenta Pública 2021		
Relación de Bienes Muebles que integran el Patrimonio		
Al 30 de Septiembre de 2021		
(pesos)		
Ente Público: INSTITUTO ELECTORAL Y DE PARTICIPACION CIUDADANA DE YUCATAN		
Código	Descripción del Bien Mueble	Valor en libros
IPEP 04 281218 2466	NISSAN TIIDA MODELO 2015 Serie 3N1BC1AS1FK206728	3,630.13
IPEP 04 281218 2467	NISSAN TIIDA MODELO 2015 Serie 3N1BC1AS9FK214138	3,630.13
IPEP 04 281218 2468	NISSAN TIIDA MODELO 2015 Serie 3N1BC1AS8FK213546	3,630.13
IPEP 04 281218 2469	NISSAN TIIDA MODELO 2015 Serie 3N1BC1AS9FK214219	3,630.13
IPEP 04 281218 2470	NISSAN TIIDA MODELO 2015 Serie 3N1BC1AS2FK213817	3,630.13
IPEP 04 281218 2471	NISSAN TIIDA MODELO 2015 Serie 3N1BC1AS5FK213990	3,630.13
	DIFERENCIA DE AÑOS ANTERIORES	-1.37
	MAZDA MODELO 2018 SERIE JM1GLU36J1146897	19,082.13
	VOLKSWAGEN MODELO 2018 SERIE MEX522607JT096476	13,588.31
	MAZDA MODELO 2018 SERIE JM3KFAC72J0230699	20,440.13
	MAZDA MODELO 2018 SERIE JM1GL1U37J1148741	19,082.13
	VOLKSWAGEN MODELO 2018 SERIE MEX522602JT096644	13,588.31
	MAZDA MODELO 2018 SERIE JM1GL1U35J1144042	19,082.13
	VOLKSWAGEN MODELO 2018 SERIE MEX522601JT097574	13,588.31
	VOLKSWAGEN MODELO 2018 SERIE MEX522609JT099864	13,588.31
	MAZDA MODELO 2018 SERIE JM1GL1U31J1144779	19,082.13
	VOLKSWAGEN MODELO 2018 SERIE MEX522604JT09150	13,588.31
		251,481.30
	SISTEMA DE AIRE ACONDICIONADO, CALEFACCION Y REFACCION	
IPEP 01 181111 5913	AIRE ACONDICIONADO	125.00
IPEP 01 200318 2144	DESPACHACOR PISO (ENFRIADOR AGUA)	1,454.93
IPEP 01 270820 2534	1 AIRE ACONDICIONADO INVERTER 24 BTU (EVAPORADORA Y CONDENSADOR PRIME 220 V)	11,591.67
IPEP 01 2212202617	1 AIRE ACONDICIONADO ESTÁNDAR 12000 BTU	3,679.32
		16,850.92
	EQUIPO DE COMUNICACIÓN	
IPEP 01 050312 6090-6092	TELEFONO BLANCO (3)	33.06
IPEP 01 050312 6091/6092	2 TELEFONOS ANALÓGICO PANASONIC	-22.04
IPEP 01 220212 6093-95	EQ TELEFONICO MITEL (3)	64.35
IPEP 01 220212 6093/6095	2 TELEFONO MOVISTAR ZTE	-42.90
IPEP 01 050312 6096	INTERFON	256.94
IPEP 01 020712 6402-03	2 TELEFONOS MITEL	462.55
IPEP 01 141212 6405	Teléfono Celular marca Nokia 3-G Asha Gris	199.88
IPEP 01 141212 6406-07	2 Teléfono Inalámbrico Mod. KX-TG4111MEB	216.56
IPEP 01 130213 6411	TELEFONO CELULAR/RADIOMOVIL DIPSA	693.29

Cuenta Pública 2021		
Relación de Bienes Muebles que integran el Patrimonio		
Al 30 de Septiembre de 2021		
(pesos)		
Ente Público: INSTITUTO ELECTORAL Y DE PARTICIPACION CIUDADANA DE YUCATAN		
Código	Descripción del Bien Mueble	Valor en libros
IPEP 01 101013 6416-17	2 IPHONE 5 BLACK/RADIOMOVIL DIPSA	1,582.92
IPEP 01 101013 6417	TELEFONO CELULAR APPLE IPHONE 5 BLACK 16 GB	-791.46
IPEP 01 110714 1540	1 TELEFONO IP MITEL 5304	738.10
IPEP 01 110714 1541	1 TELEFONO IP PHONE MITEL 5324	1,135.63
IEPA 01 230914 1666-67	2 TELEFONO IP PHONE MITEL 5324	2,471.66
IEPA 01 230914 1668	1 CENTRAL TELEFONICA 3 LINEAS 8 EXTENSIONES EXPANDIBLE	2,071.30
IEPA 01 041114 1750-52	3 TELEFONOS IP PHONE 5312 (CONSEJEROS)	3,135.74
IEPA 06 060615 1869-78	10 TELEFONOS INALAMBRICOS c/DIADEMA 1.9 GHZ	9,690.04
IPEP 02 060616 1909	TELEFONO IPHONE 5312	2,175.35
IPEP 02 060616 1910	TELEFONO IPHONE 5312	2,175.35
IPEP 03 290618 2410	1 TECLADO PARA IPAD RUGGED MESSENGER - BLACK FOR	1,349.33
IPEP 02 291018 2436	1 CONMUTADOR 3300 MXE III CONTROLLER Y 160G SATA HDD	56,247.66
IPEP 02 281218 2462	1 EQUIPO VIDEO SONY MOD MKX500, BOOSTER, MONITOR DE VIDEO, SET CABLERIA	72,830.60
IPEP 02 130411 290	TORRE MERIDA 2	11,804.42
IPEP 02 130411 291	TORRE MERIDA 3	17,188.30
		185,666.63
	MAQUINARIA Y EQUIPO	
IPEP 01 281011 5907	CERRADORA Y PERFORADORA	23.74
IPEP 01 161211 5922	ENGARGOLADORA DUAL	159.50
IPEP 01 120719 2504	1 GENERADOR DE CORRIENTE 2800W 6.5 HP 120/240V	5,627.85
		5,811.09
	HERRAMIENTAS Y MAQUINA	
IPEP 01 290416 1905	TALADRO ROTOMARTILLO DE BATERIA	1,168.29
IPEP 01 221216 1950	ENGARGOLADORA KOMBO 450	1,362.32
IPEP 01 260918 2414	DESMALAZADORA DE GASOLINA 63 cc	3,465.46
		5,996.07
	OTROS EQUIPOS Y MUEBLES	
IPEP 01 110714 1526-37	12 PORTA EXTINTORES 4.5 KG DE ACERO INOXIDABLE	3,155.20
IPEP 01 110714 1508-18	11 EXTINTORES BIOXIDO DE CARBONO 4.5 KG	10,122.93
IPEP 01 110714 1519-25	7 EXTINTORES POLVO QUIMICO SECO 6 KG	1,610.47
IPEP 01 140714 1538	1 DESBROZADORA A GASOLINA TRUPER 26 CC	410.88
IPEP 01 140714 1539	1 PODADORA A GASOLINA TRUPER 6 HP	1,160.26
IPEP 01 200421 2769	1 NEBULIZADORA PORTATIL SANITE HOME OC 21	5,508.90
IPEP 01 30042 12772	1 TERMONEBULIZADOR	5,557.22

Cuenta Pública 2021		
Relación de Bienes Muebles que integran el Patrimonio		
Al 30 de Septiembre de 2021		
(pesos)		
Ente Público: INSTITUTO ELECTORAL Y DE PARTICIPACION CIUDADANA DE YUCATAN		
Código	Descripción del Bien Mueble	Valor en libros
	1 TERMONEBULIZADOR	4,474.12
		31,999.98
	LICENCIAS INFORMATICAS	
IPEP 06 031111 359	LICENCIAS	74,522.07
IPEP 06 060514 1440	OFFICE HOME BUSINES 2010/C.P. MIMENZA	1,567.66
IEPA 06 011014 1659-61	3 LICENCIA P. APPLE OFFICE 365 PERSONAL M	881.16
IEPA 06 300914 1664-65	2 MICROSOFT OFFICE HOME & BUSINESS 2013	3,880.08
IEPA 06 231014 1687	1 MICROSOFT OFFICE HOME & BUSINESS 2013	2,233.32
IEPA 06 281014 1693-97	5 LICENCIA MICROSOFT OFFICE 2013 (T5D-01634)	9,849.66
IEPA 06 301014 1698-1707	10 LICENCIA MICROSOFT OFFICE 2013 (T5D-01634)	19,699.31
IEPA 06 101114 1738-47	10 LICENCIA WINDOWS 8.1 PRO 64/BITS SPANISH DVD	15,632.26
IEPA 06 101114 1835-36-37	3 LICENCIAS CORELDRAW GRAPHICS SUITE X7	18,185.78
IEPA 03 181115 1882-83-84	3 LICENCIAS MICROSOFT OFFICE MAC HOME&BUSINESS	7,392.54
IPEP 03 310516 1908	LICENCIA SISTEMA SAACG.NET	22,000.00
IPEP 06 231116 1926	Licencia Office Std 2016 Open Gobierno (Lic. Matute)	4,590.10
IPEP 06 241116 1927 - 1933	7 Licencia Office Mac Std 2016 OLP NL Gov	32,144.08
IPEP 06 231216 1962 - 1965	4 LICENCIAS OFFICE PARA MAC VERSION GOB.	19,232.57
IPEP 06 231216 1966 - 1970	5 LICENCIAS OFFICE PARA WINDOWS ESTANDAR V. GOB.	23,722.29
IPEP 06 220217 1980 - 1981	2 LICENCIAS OFFICE STD 2016 OPL NL GOV	10,356.47
IPEP 06 280217 1985 a 2019	35 LICENCIAS OPEN GOBIERNO OFICCE STANDARD 2016	163,927.58
IPEP 06 020317 2020	LICENCIA OFFICE MAC STD 2016 OLP NL GOV	4,958.34
IPEP 06 210317 2085	LICENCIA ADMINPAQ	13,422.07
IPEP 06 111218 2447	LICENCIA ANTIVIRUS MOD SMALL SECURITY 5 + 1 SERVER 5 USER	1,608.80
IPEP 06 201218 2451	LICENCIA OFFICE STD 2019 OLP NL GOV	7,537.09
IPEP 06 250119 2483	LICENCIA OFFICE STANDARTD 2019 OLP NL GOV	6,217.17
IPEP 06 070319 2490	LICENCIA OFFICE STANDARTD 2019 OLP NL GOV	6,276.95
IPEP 06 070319 2491	LICENCIA COREL DRAW GRAPHICS SUITE 2018 ESPAÑOL	9,935.20
IPEP 06 070319 2492	LICENCIA OFFICE STANDARTD 2019 OLP NL GOV	6,276.95
IPEP 06 091219 2524	LICENCIA MICROSOFT OFFICE STANDARD 2019 OPEN GOV	6,633.62
IPEP 06 220920 2545	LICENCIA MOCROSOFT 021-10618 OFICCE STD 2019	7,427.81
IPEP 06 300920 2549	LICENCIA MICROSOFT 021-10618 OFFICE STD 2019 OLP	7,611.71
IPEP 06 300920 2551	LICENCIA MICROSOFT 021-10618 OFFICE STD 2019 OLP	7,611.71
	LICENCIA MICROSOFT 021-10618 OFFICE STD 2019 OLP	7,847.57
	LICENCIA MICROSOFT 021-10618 OFFICE STD 2019 OLP	7,847.57

Cuenta Pública 2021		
Relación de Bienes Muebles que integran el Patrimonio		
Al 30 de Septiembre de 2021		
(pesos)		
Ente Público: INSTITUTO ELECTORAL Y DE PARTICIPACION CIUDADANA DE YUCATAN		
Código	Descripción del Bien Mueble	Valor en libros
	LICENCIA MICROSOFT VERSION GOBIERNO	7,572.29
	LICENCIA CREATIVE CLOUD FOR TEA MS	26,752.83
	KASPERSKY SMALL OFFICE 5 INC DESKTOPS	1,378.88
	LICENCIA ADOBE CREATIVE	23,621.00
	LICENCIA ADOBE CREATIVE	23,621.00
	LICENCIA ADOBE CREATIVE	23,621.02
	ANTIVIRUS KASPERSKY	2,860.47
	LICENCIAS	7,717.92
		648,174.90
	SOFTWARE	
IPEP 03 180211 1187	SOFTWARE	2,236.55
IPEP 06 240413 360	SOFTWARE OFFICE 2010/CONTRALORIA	1,495.69
		3,732.24
Total		3,003,014.37

Bajo protesta de decir verdad declaramos que los Estados Financieros y sus Notas son razonablemente correctos y responsabilidad del emisor.

Cuenta Pública 2021
Relación de Bienes Inmuebles que integran el Patrimonio
Al 30 de Septiembre de 2021
(pesos)
Ente Público: INSTITUTO ELECTORAL Y DE PARTICIPACION CIUDADANA DE YUCATÁN

Código	Descripción del Bien Inmueble	Valor en libros
TERRENO		
IEPA 000000000001	Terreno a Valor Histórico	\$ 836,734.68
EDIFICACION NO HABITACIONAL EN PROCESO		
IEPA 000000000002	Construcción en Proceso (Barda perimetral)	\$ 1,762,761.64
IEPA 000000000003	Construcción en Proceso (Bodega electoral)	\$ 7,277,538.00
Total		
		\$ 9,877,034.32

Bajo protesta de decir la verdad declaramos que los Estados Financieros y sus notas son razonablemente correctos y responsabilidad del emisor.

Cuenta Pública 2021
Ente Público: INSTITUTO ELECTORAL Y DE PARTICIPACION CIUDADANA DE YUCATÁN
Relación de Cuentas Bancarias Productivas Específicas
Al 30 de Septiembre de 2021

Fondo, Programa o Convenio	Datos de la Cuenta Bancaria	
	Institución Bancaria	Número de Cuenta
OPERATIVO FUENTE 01	HSBC	4034607234

Bajo protesta de decir verdad declaramos que los Estados Financieros y sus Notas son razonablemente correctos y responsabilidad del emisor.

Cuenta Pública 2021
Endeudamiento Neto
Acumulado del 1 de Enero al 30 de Septiembre de 2021
Pesos

Ente Público: INSTITUTO ELECTORAL Y DE PARTICIPACION CIUDADANA DE YUCATÁN

Identificación de Crédito o Instrumento	Colocación A	Amortización B	Endeudamiento Neto C = A - B
SIN INFORMACIÓN QUE REVELAR	0.00	0.00	0.00

Baio protesta de decir verdad declaramos que los Estados Financieros y sus Notas son razonablemente correctos y responsabilidad del emisor.

Cuenta Pública 2021
Intereses de la deuda
Acumulado del 1 de Enero al 30 de Septiembre de 2021
Pesos

Ente Público: INSTITUTO ELECTORAL Y DE PARTICIPACION CIUDADANA DE YUCATÁN

Identificación de Crédito o Instrumento	Devengado	Pagado
Créditos Bancarios	0.00	0.00
Total Créditos Bancarios	0.00	0.00
Otros Instrumentos de Deuda	0.00	0.00
Total Otros Instrumentos de Deuda	0.00	0.00
TOTAL	0.00	0.00

Bajo protesta de decir verdad declaramos que los Estados Financieros y sus Notas son razonablemente correctos y responsabilidad del emisor.

Cuenta Pública 2021
Relación de Esquemas Bursátiles y de Coberturas Financieras
Al 30 de Septiembre de 2021
(Pesos)

Ente Público: INSTITUTO ELECTORAL Y DE PARTICIPACION CIUDADANA DE YUCATÁN

SIN INFORMACIÓN QUE REVELAR

Bajo protesta de decir verdad declaramos que los Estados Financieros y sus Notas son razonablemente correctos y responsabilidad del emisor.

ENTE PUBLICO: INSTITUTO ELECTORAL Y DE PARTICIPACION CIUDADANA DE YUCATAN
Estado Analítico de Ingresos Detallado - LDF
Del 1 de Enero al 30 de Septiembre de 2021
(PESOS)

Concepto (c)	Estimado (d)	Ampliaciones/ (Reducciones)	Ingreso			Diferencia (e)
			Modificado	Devengado	Recaudado	
Ingresos de Libre Disposición						
A. Impuestos			\$ -			\$ -
B. Cuotas y Aportaciones de Seguridad Social			\$ -			\$ -
C. Contribuciones de Mejoras			\$ -			\$ -
D. Derechos			\$ -			\$ -
E. Productos	\$ -	\$ -	\$ -	\$ 781,774.10	\$ 781,774.10	\$ 781,774.10
F. Aprovechamientos			\$ -			\$ -
G. Ingresos por Ventas de Bienes y Prestación de Servicios			\$ -			\$ -
H. Participaciones (H=h1+h2+h3+h4+h5+h6+h7+h8+h9+h10+h11)	\$ -	\$ -	\$ -	\$ -	\$ -	\$ -
h1) Fondo General de Participaciones			\$ -			\$ -
h2) Fondo de Fomento Municipal			\$ -			\$ -
h3) Fondo de Fiscalización y Recaudación			\$ -			\$ -
h4) Fondo de Compensación			\$ -			\$ -
h5) Fondo de Extracción de Hidrocarburos			\$ -			\$ -
h6) Impuesto Especial Sobre Producción y Servicios			\$ -			\$ -
h7) 0.136% de la Recaudación Federal Participable			\$ -			\$ -
h8) 3.17% Sobre Extracción de Petróleo			\$ -			\$ -
h9) Gasolinas y Diésel			\$ -			\$ -
h10) Fondo del Impuesto Sobre la Renta			\$ -			\$ -
h11) Fondo de Estabilización de los Ingresos de las Entidades Federativas			\$ -			\$ -
I. Incentivos Derivados de la Colaboración Fiscal (I=i1+i2+i3+i4+i5)	\$ -	\$ -	\$ -	\$ -	\$ -	\$ -
i1) Tenencia o Uso de Vehículos			\$ -			\$ -
i2) Fondo de Compensación ISAN			\$ -			\$ -
i3) Impuesto Sobre Automóviles Nuevos			\$ -			\$ -
i4) Fondo de Compensación de Repecos-Intermedios			\$ -			\$ -
i5) Otros Incentivos Económicos			\$ -			\$ -
J. Transferencias y Asignaciones			\$ -			\$ -
K. Convenios	\$ -	\$ -	\$ -	\$ -	\$ -	\$ -
k1) Otros Convenios y Subsidios			\$ -			\$ -
L. Otros Ingresos de Libre Disposición (L=l1+l2)	\$ -	\$ -	\$ -	\$ -	\$ -	\$ -
l1) Participaciones en Ingresos Locales			\$ -			\$ -
l2) Otros Ingresos de Libre Disposición			\$ -			\$ -
I. Total de Ingresos de Libre Disposición (I=A+B+C+D+E+F+G+H+I+J+K+L)	\$ -	\$ -	\$ -	\$ 781,774.10	\$ 781,774.10	\$ 781,774.10
Ingresos Excedentes de Ingresos de Libre Disposición	\$ -	\$ -	\$ -	\$ -	\$ -	\$ -
Transferencias Federales Etiquetadas						
A. Aportaciones (A=a1+a2+a3+a4+a5+a6+a7+a8)	\$ -	\$ -	\$ -	\$ -	\$ -	\$ -
a1) Fondo de Aportaciones para la Nómina Educativa y Gasto Operativo			\$ -			\$ -
a2) Fondo de Aportaciones para los Servicios de Salud			\$ -			\$ -

ENTE PÚBLICO: INSTITUTO ELECTORAL Y DE PARTICIPACION CIUDADANA DE YUCATAN
Estado Analítico de Ingresos Detallado - LDF
Del 1 de Enero al 30 de Septiembre de 2021
(PESOS)

Concepto (c)	Estimado (d)	Ampliaciones/ (Reducciones)	Ingreso			Diferencia (e)
			Modificado	Devengado	Recaudado	
a3) Fondo de Aportaciones para la Infraestructura Social			\$ -			\$ -
a4) Fondo de Aportaciones para el Fortalecimiento de los Municipios y de las Demarcaciones Territoriales del Distrito Federal			\$ -			\$ -
a5) Fondo de Aportaciones Múltiples			\$ -			\$ -
a6) Fondo de Aportaciones para la Educación Tecnológica y de Adultos			\$ -			\$ -
a7) Fondo de Aportaciones para la Seguridad Pública de los Estados y del Distrito Federal			\$ -			\$ -
a8) Fondo de Aportaciones para el Fortalecimiento de las Entidades Federativas			\$ -			\$ -
B. Convenios (B=b1+b2+b3+b4)	\$ -	\$ -	\$ -	\$ -	\$ -	\$ -
b1) Convenios de Protección Social en Salud			\$ -			\$ -
b2) Convenios de Descentralización			\$ -			\$ -
b3) Convenios de Reasignación			\$ -			\$ -
b4) Otros Convenios y Subsidios			\$ -			\$ -
C. Fondos Distintos de Aportaciones (C=c1+c2)	\$ -	\$ -	\$ -	\$ -	\$ -	\$ -
c1) Fondo para Entidades Federativas y Municipios Productores de Hidrocarburos			\$ -			\$ -
c2) Fondo Minero			\$ -			\$ -
D. Transferencias, Subsidios y Subvenciones, y Pensiones y Jubilaciones			\$ -			\$ -
E. Otras Transferencias Federales Etiquetadas			\$ -			\$ -
II. Total de Transferencias Federales Etiquetadas (II = A + B + C + D + E)	\$ -	\$ -	\$ -	\$ -	\$ -	\$ -
III. Ingresos Derivados de Financiamientos (III = A)	\$ -	\$ -	\$ -	\$ -	\$ -	\$ -
A. Ingresos Derivados de Financiamientos			\$ -			\$ -
IV. Total de Ingresos (IV = I + II + III)	\$ -	\$ -	\$ -	\$ 781,774.10	\$ 781,774.10	\$ 781,774.10
Datos Informativos						
1. Ingresos Derivados de Financiamientos con Fuente de Pago de Ingresos de Libre Disposición			\$ -			\$ -
2. Ingresos Derivados de Financiamientos con Fuente de Pago de Transferencias Federales Etiquetadas			\$ -			\$ -
3. Ingresos Derivados de Financiamientos (3 = 1 + 2)	\$ -	\$ -	\$ -	\$ -	\$ -	\$ -

Bajo protesta de decir verdad declaramos que los Estados Financieros y sus Notas son razonablemente correctos y responsabilidad del emisor.



Presupuesto Basado en Resultados (PbR)
Seguimiento Trimestral de Indicadores del Programa Presupuestario 2021
Programa M002 Operación y Administración del Instituto

Área Responsable	Ámbito de Desempeño	Resumen Narrativo	Nombre del Indicador	Unidad de Medida	Dimensión del Indicador	Periodicidad del Cálculo	Línea Base	Meta	Avance Tercer Trimestre	Medios de Verificación
Administración	Componente 1	Nómina del personal pagada.	Porcentaje de nóminas pagadas	Porcentaje	Eficacia	Trimestral	100	100	67.8	Resumen de nómina del Instituto. Coordinación de Recursos Humanos. Dirección de Administración. Instituto Electoral y de Participación Ciudadana de Yucatán.
Administración	Actividad 1	Emisión de comprobantes Fiscales del pago de la nómina.	Porcentaje de Comprobantes Fiscales Digitales por Internet generados al personal	Porcentaje	Eficacia	Trimestral	100	100	100	Comprobantes Fiscales Digitales por Internet. Coordinación de Recursos Humanos. Dirección de Administración. Instituto Electoral y de Participación Ciudadana de Yucatán.

Administración	Actividad 2	Entrega de recibos del pago de nómina	Porcentaje del personal que recibe sus comprobantes	Porcentaje	Eficacia	Trimestral	100	80	100	Recibos de nómina firmados. Coordinación de Recursos Humanos. Dirección de Administración. Instituto Electoral y de Participación Ciudadana de Yucatán.
Administración	Componente 2	Programa Anual de capacitación implementado	Porcentaje de personas que participan en el PAC	Porcentaje	Cobertura	Semestral	86	50	51	Listas de Asistencia a los cursos identificando sus áreas de adscripción. Coordinación de Recursos Humanos. Dirección de Administración. Instituto Electoral y de Participación Ciudadana de Yucatán.
Administración	Actividad 1	Gestión de cursos de capacitación para el personal del Instituto.	Porcentaje de organismos que prestan servicios en la realización de cursos de capacitación en el Instituto posterior a la gestión.	Porcentaje	Cobertura	Semestral	75	100	75	Convenios, actas, informes o acuerdos con otros organismos. Coordinación de Recursos Humanos. Dirección de Administración. Instituto Electoral y de Participación Ciudadana de Yucatán.

Administración	Actividad 2	Verificación de cursos de capacitación	Porcentaje de encuestas de satisfacción de cursos impartidos	Porcentaje	Calidad	Semestral	75	80	83	Encuestas de satisfacción de los Cursos. Coordinación de Recursos Humanos. Dirección de Administración. Instituto Electoral y de Participación Ciudadana de Yucatán.
Administración	Componente 3	Programa de promoción de salud implementado	Porcentaje de personas del Instituto que participan en el programa de promoción de la salud	Porcentaje	Cobertura	Semestral	65	50	8	Listas de asistencia a las actividades de promoción de la salud. Coordinación de Recursos Humanos. Dirección de Administración. Instituto Electoral y de Participación Ciudadana de Yucatán.
Administración	Actividad 1	Gestión con las instituciones de salud para brindar atención relacionada al cuidado de la salud al personal del Instituto.	Porcentaje de organismos que prestan servicios en la realización del programa de promoción de la salud en el Instituto posterior a la gestión.	Porcentaje	Cobertura	Semestral	100	100	25	Convenios, actas, informes o acuerdos con otros organismos. Coordinación de Recursos Humanos. Dirección de Administración. Instituto Electoral y de Participación Ciudadana de Yucatán.
Administración	Actividad 2:	Verificación de satisfacción del personal con respecto al programa de promoción de la salud	Porcentaje de personal satisfecho con el programa de promoción de la salud	Porcentaje	Calidad	Semestral	93	80	100	Encuestas de opinión relativa al programa de promoción de salud. Coordinación de Recursos Humanos. Dirección

										de Administración. Instituto Electoral y de Participación Ciudadana de Yucatán.
Administración	Componente 4	Solicitudes de materiales y suministros de las áreas del IEPAC y partidos políticos.	Porcentaje de solicitudes atendidas oportunamente	Porcentaje	Eficacia	Trimestral	100	100	100	Salidas de Almacén. Coordinación se Recursos Materiales. Dirección de Administración. Instituto Electoral y de Participación Ciudadana de Yucatán.
Administración	Actividad 1	Atención de requerimientos de materiales y servicios del Instituto.	Porcentaje de solicitudes del instituto atendidas.	Porcentaje	Eficacia	Trimestral	100	100	100	Firma del formato de salidas de almacén. Coordinación se Recursos Materiales. Dirección de Administración. Instituto Electoral y de Participación Ciudadana de Yucatán.
Administración	Actividad 2	Atención de requerimientos de materiales y servicios de partidos políticos	Porcentaje de solicitudes de Partidos Políticos atendidas.	Porcentaje	Eficacia	Trimestral	100	100	100	Firma de los recibos de entrega de los apoyos a los representantes de los partidos. Coordinación se Recursos Materiales. Dirección de Administración. Instituto Electoral y de Participación Ciudadana de Yucatán.

Administración	Componente 5	Administración de los Recursos Financieros.	Porcentaje de estados financieros presentados	Porcentaje	Eficacia	Trimestral	100	100	100	Estados financieros y presupuestales generados. Coordinación se Recursos Financieros. Dirección de Administración. Instituto Electoral y de Participación Ciudadana de Yucatán.
Administración	Componente 6	Servicios Generales proporcionados a las áreas del IEPAC	Porcentaje de áreas del IEPAC atendidas oportunamente	Porcentaje	Eficacia	Trimestral	100	100	100	Solicitudes de Servicios. Coordinación de Servicios Generales. Dirección de Administración. Instituto Electoral y de Participación Ciudadana de Yucatán.
Administración	Actividad 1	Requerimientos de servicios de limpieza y vigilancia, suministro de combustible	Porcentaje de solicitudes del instituto atendidas en tiempo y forma	Porcentaje	Eficacia	Trimestral	100	100	100	Solicitudes de Servicios. Coordinación de Servicios Generales. Dirección de Administración. Instituto Electoral y de Participación Ciudadana de Yucatán.
Administración	Actividad 2	Requerimientos de servicios para mantenimiento vehicular y aires acondicionados	Porcentaje de solicitudes del instituto atendidas en tiempo y forma	Porcentaje	Eficacia	Trimestral	100	100	100	Solicitudes de Servicios. Coordinación de Servicios Generales. Dirección de Administración. Instituto Electoral y

										de Participación Ciudadana de Yucatán.
Tecnologías de la Información	Componente 7	Servicio de soporte técnico informático entregados.	Promedio de usuarios satisfechos del servicio de soporte técnico informático.		Calidad	Trimestral	80	80	80	Encuesta de satisfacción levantada en las hojas de servicios. Departamento de Soporte técnico e infraestructura. Dirección de Tecnologías de la Información. Instituto Electoral y de Participación Ciudadana de Yucatán (IEPAC).
Tecnologías de la Información	Componente 8	Servicio de diseño gráfico entregados.	Porcentaje de usuarios satisfechos del servicio de diseño gráfico.		Calidad	Trimestral	80	80	80	Encuesta de satisfacción levantada en las hojas de servicios. Departamento de Diseño Gráfico. Dirección de Tecnologías de la Información. Instituto Electoral y de Participación Ciudadana de Yucatán (IEPAC).
Tecnologías de la Información	Componente 9	Servicio de actualizaciones del portal de internet entregados.	Promedio de usuarios satisfechos del servicio de desarrollo de software y actualizaciones al portal de internet.		Calidad	Trimestral	80	80	80	Encuesta de satisfacción levantada en las hojas de servicios. Departamento de Desarrollo de

										Software. Dirección de Tecnologías de la Información. Instituto Electoral y de Participación Ciudadana de Yucatán (IEPAC).
Oficina de Presidencia	Componente 10	Representación legal del Instituto realizada.	Porcentaje de actos realizados en representación del Instituto.	Porcentaje	Eficacia	Trimestral	100	100	148	Actas de Sesiones del Consejo General y de la Junta General Ejecutiva. Bitácora de actividades y eventos asistidos en representación del Instituto. Convenios suscritos y el cumplimiento de los mismos. Informe semestral de actividades. Oficina de Presidencia. Instituto Electoral y de Participación Ciudadana de Yucatán (IEPAC).
Oficina de Presidencia	Actividad 1	Dirección de las sesiones del Consejo General y de la Junta General Ejecutiva.	Porcentaje de sesiones del Consejo General y de la Junta General Ejecutiva presididas.	Porcentaje	Eficacia	Trimestral	100	100	135	Actas de Sesiones del Consejo General y de la Junta General Ejecutiva. Oficina de Presidencia. Instituto Electoral y de Participación Ciudadana de Yucatán (IEPAC).

Oficina de Presidencia	Actividad 2	Participación en actividades de trabajo	Porcentaje de actividades y eventos realizados en representación del Instituto.	Porcentaje	Eficacia	Trimestral	100	100	176	Bitácora de actividades y eventos asistidos en representación del Instituto. Oficina de Presidencia. Instituto Electoral y de Participación Ciudadana de Yucatán (IEPAC).
Oficina de Presidencia	Actividad 3	Suscripción de convenios	Porcentaje de convenios de coordinación y colaboración suscritos	Porcentaje	Eficacia	Semestral	100	100	100	Convenios suscritos y el cumplimiento de los mismos. Oficina de Presidencia. Instituto Electoral y de Participación Ciudadana de Yucatán (IEPAC).
Oficina de Presidencia	Actividad 4	Presentación del Informe Semestral de actividades.	Número de informes semestrales de la actividades realizadas		Eficacia	Semestral	2	2	1	Informe semestral de actividades. Oficina de Presidencia. Instituto Electoral y de Participación Ciudadana de Yucatán (IEPAC).
Comunicación Social	Componente 11.	Difusión institucional realizada	Porcentaje de publicaciones institucionales realizadas.	Porcentaje	Eficacia	Trimestral		88	219	Informes de Comunicación Social. Oficina de Comunicación Social. Presidencia. Instituto Electoral y de Participación Ciudadana de Yucatán (IEPAC).

Comunicación Social	Actividad 1	Administración de contenidos institucionales mediante cuentas del IEPAC Yucatán en redes sociales.	Porcentaje de publicaciones institucionales realizadas en cuentas de redes sociales administradas por el Instituto.	Porcentaje	Eficacia	Trimestral	99	93	300	Informes de Comunicación Social. Oficina de Comunicación Social. Presidencia. Instituto Electoral y de Participación Ciudadana de Yucatán (IEPAC).
Comunicación Social	Actividad 2	Contratación de espacios en medios de comunicación inscritos en el Padrón nacional de medios impresos, con mayor circulación estatal.	Porcentaje de publicaciones contratadas realizadas.	Porcentaje	Eficacia	Trimestral	ND	83	100	Informes de Comunicación Social. Oficina de Comunicación Social. Presidencia. Instituto Electoral y de Participación Ciudadana de Yucatán (IEPAC).
Comunicación Social	Actividad 3	Contratación de servicios y/o espacios publicitarios (fotografía, video, carteleras, medallones, bardas, espectaculares, voceo, etc).	Porcentaje de servicios publicitarios contratados	Porcentaje	Eficacia	Trimestral	50	33	0	Informes de Comunicación Social. Oficina de Comunicación Social. Presidencia. Instituto Electoral y de Participación Ciudadana de Yucatán (IEPAC).
Comunicación Social	Actividad 4	Organización de reuniones, actos y/o eventos informativos con medios de comunicación.	Número de reuniones informativas para difusión de actividades institucionales				6	8	4	Informes de Comunicación Social. Oficina de Comunicación Social. Presidencia. Instituto Electoral y de Participación Ciudadana de Yucatán (IEPAC).

Comunicación Social	Actividad 5	Atención a solicitudes de servicios de difusión, logística y/o protocolo recibidas de las Direcciones y áreas que integran el Instituto Electoral y de Participación Ciudadana de Yucatán.	Porcentaje de atención a solicitudes	Porcentaje	Eficacia	Trimestral	94	83	79	Informes de Comunicación Social. Oficina de Comunicación Social. Presidencia. Instituto Electoral y de Participación Ciudadana de Yucatán (IEPAC).
Comunicación Social	Componente 12.	Difusión de actividades y/o Sesiones de Consejo General.	Porcentaje de actividades relativas a sesiones del Consejo General realizadas	Porcentaje	Eficacia	Trimestral	ND	85	64	Audio, video y/o streaming de las Sesiones de Consejo General. Oficina de Comunicación Social. Presidencia. Instituto Electoral y de Participación Ciudadana de Yucatán (IEPAC).
Comunicación Social	Actividad 1	Contratación de servicio de audio, video y/o streaming para difundir Sesiones y/o actividades presenciales o a distancia del Consejo General.	Porcentaje de servicios contratados	Porcentaje	Eficacia	Trimestral	96	96	17	Servicio de manejo de audio, video y/o streaming otorgado durante las sesiones del Consejo General. Comunicación Social. Presidencia. Instituto Electoral y de Participación Ciudadana de Yucatán (IEPAC).
Comunicación Social	Componente 13	Capacitación en materia de comunicación social No aplica para 2021	Porcentaje de cursos realizados	Porcentaje	Eficacia	Trimestral	NA	NA	NA	Informes de Comunicación Social. Oficina de Comunicación Social. Presidencia. Instituto Electoral y de Participación Ciudadana de Yucatán (IEPAC).

Comunicación Social	Componente 14	Cabina de audio instalada.	Número de cabinas de audio y video instaladas	Espacio	Eficacia	Anual	NA	1	1	Informes de Comunicación Social. Oficina de Comunicación Social. Presidencia. Instituto Electoral y de Participación Ciudadana de Yucatán (IEPAC).
Comunicación Social	Actividad 1	Producción de materiales de audio y video para difusión (Entrevistas, podcats y videocápsulas).	Porcentaje de materiales de audio y video producidos	Porcentaje	Eficacia	Anual	NA	10	10	Informes de Comunicación Social. Oficina de Comunicación Social. Presidencia. Instituto Electoral y de Participación Ciudadana de Yucatán (IEPAC).
Unidad Técnica de Fiscalización	Componente 15	Auditorias a las Agrupaciones políticas estatales realizadas. NO APLICA PARA 2021	Porcentaje de observaciones solventadas por las Agrupaciones Políticas Estatales	Porcentaje	Eficacia	Anual	NA	NA	NA	Dictamen consolidado y Proyecto de Resolución de las agrupaciones políticas estatales que genera la Unidad Técnica de Fiscalización. Instituto Electoral y de Participación Ciudadana de Yucatán (IEPAC).
Unidad Técnica de Fiscalización	Componente 16	Auditorias a las Organizaciones de Ciudadanos que pretendan obtener su registro como partido político local realizadas	Porcentaje de Observaciones Solventadas por las Organizaciones de Ciudadanos que pretenden obtener su registro como partido político estatal	Porcentaje	Eficacia	Anual	100	100	83	Dictamen consolidado y Proyecto de Resolución de las Organizaciones de ciudadanos que pretendan obtener su registro como

										partido político estatal. Unidad Técnica de Fiscalización. Instituto Electoral y de Participación Ciudadana de Yucatán (IEPAC).
Unidad Técnica de Fiscalización	Componente 17	Auditorías a las organizaciones de Observadores Electorales Realizadas	Porcentaje de Observaciones Solventadas por las Organizaciones de Observadores Electorales	Porcentaje	Eficacia	Anual	100	100	80	Dictamen Consolidado y proyecto de Resolución de las Organizaciones de Observadores Electorales. Unidad Técnica de Fiscalización. Instituto Electoral y de Participación Ciudadana de Yucatán (IEPAC).
Unidad Técnica de Fiscalización	Componente 18	Auditoria a los procesos de participación ciudadana realizadas NO APLICA PARA 2021	Porcentaje de observaciones solventadas en los procesos de participación ciudadana.	Porcentaje	Eficacia	Anual	NA	NA	NA	Dictamen y proyecto de resolución que genera la UTF de los procesos de participación ciudadana. Unidad Técnica de Fiscalización. Instituto Electoral y de Participación Ciudadana de Yucatán (IEPAC).
Unidad Técnica de Fiscalización	Componente 19	Control continuo del cobro de las multas y remanentes del INE resueltos.	Porcentaje de avance en la actualización de la información para el control de cobro de las multas y remanentes	Porcentaje	Eficacia	Trimestral	71	100	85	Reporte del Sistema Informático de Seguimiento a multas y Reintegro de Remanentes del INE. Unidad Técnica de Fiscalización.

										Instituto Electoral y de Participación Ciudadana de Yucatán (IEPAC).
Unidad Técnica de Fiscalización	Actividad 1	Elaboración de los cálculos Mensuales sobre las multas de acuerdo al manual aprobado por la JGE, para darle mensualmente la Información a la DEA para efectos que puedan realizar los descuentos a los sujetos obligados.	Porcentaje de avance en el cálculo mensual para el cobro de multas a los sujetos obligados	Porcentaje	Eficacia	Mensual	78	100	88	Cálculo para el cobro de las multas a los sujetos obligados. Unidad Técnica de Fiscalización. Instituto Electoral y de Participación Ciudadana de Yucatán (IEPAC).
Unidad Técnica de Fiscalización	Actividad 2	Captura de información en el programa informático del INE, sobre el estado que guardan las multas que han quedado firmes para su cobro y el estado procesal que guardan estas.	Porcentaje de avance de captura en el Sistema Informático de seguimiento a Multas y Reintegro de remanentes del INE	Porcentaje	Eficacia	Mensual	86	100	85	Reporte del Sistema Informático de Seguimiento a multas y Reintegro de Remanentes del INE. Unidad Técnica de Fiscalización. Instituto Electoral y de Participación Ciudadana de Yucatán (IEPAC).
Órgano Interno de Control	Componente 20	Faltas administrativas de servidores públicos substanciadas.	Número de expedientes de probable responsabilidad administrativa integrados.		Eficacia		NA	NA	NA	Expedientes de probable responsabilidad administrativa. Órgano Interno de Control. Instituto Electoral y de Participación Ciudadana de Yucatán (IEPAC).

Órgano Interno de Control	Componente 20	Faltas administrativas de servidores públicos substanciadas.	Porcentaje de expedientes en investigación concluída	Porcentaje	Eficacia	Anual	NA	NA	NA	Expedientes en investigación concluida. Órgano Interno de Control. Instituto Electoral y de Participación Ciudadana de Yucatán (IEPAC).
Órgano Interno de Control	Componente 21.	Fiscalización de ingresos y egresos del instituto realizada.	Número de oficios de respuestas a la Cédula de Observaciones.		Eficacia	Anual	NA	NA	NA	Oficios de respuestas a la cédula de observaciones. Órgano Interno de Control. Instituto Electoral y de Participación Ciudadana de Yucatán (IEPAC).
Secretaría Ejecutiva	Componente 22.	Supervisión de Direcciones y Unidades del Instituto	Porcentaje de sesiones celebradas por la JGE.	Porcentaje	Eficacia	Anual	100	100	100	Informe mensual de las sesiones de la JGE del IEPAC. Informe mensual de las actividades realizadas en representación del Consejo General. Secretaría Ejecutiva. Instituto Electoral y de Participación Ciudadana de Yucatán.
Secretaría Ejecutiva	Componente 23.	Oficialías Electorales realizadas.	Porcentaje de actos o hechos verificados	Porcentaje	Eficacia		100	100	100	Informe mensual de las oficialías electorales realizadas por funcionarios del Instituto. Secretaría Ejecutiva. Instituto Electoral y de Participación

										Ciudadana de Yucatán.
Secretaría Ejecutiva	Componente 24	Vinculación con el INE	Porcentaje de las comunicaciones atendidas	Porcentaje	Eficacia		69	90	99	Informes mensuales de seguimiento de las comunicaciones (circulares y solicitudes de información) entre el INE y el IEPAC. Vinculación. Secretaría Ejecutiva. Instituto Electoral y de Participación Ciudadana de Yucatán (IEPAC).
Secretaría Ejecutiva	Componente 25	Modelo de Presupuesto basado en Resultados (PbR-SED) Institucionalizado	Porcentaje de áreas con Programas Presupuestarios diseñados bajo el modelo PBR	Porcentaje	Eficacia	Anual	100	100	NA	Diseño Ejecutivo de Programas Presupuestarios. Coordinación de Planeación. Secretaría Ejecutiva. Instituto Electoral y de Participación Ciudadana de Yucatán (IEPAC).
Secretaría Ejecutiva	Componente 25	Modelo de Presupuesto basado en Resultados (PbR-SED) Institucionalizado	Porcentaje de indicadores con resultados positivos	Porcentaje	Eficacia	Trimestral	75	75	93	Informe trimestral de Seguimiento de Indicadores de Desempeño y de Gestión. Coordinación de Planeación. Secretaría Ejecutiva. Instituto Electoral y de Participación

										Ciudadana de Yucatán (IEPAC).
Secretaría Ejecutiva	Actividad 1	Impartición de cursos-talleres para el diseño de los programas presupuestarios del Instituto	Promedio de áreas que asisten a los cursos-talleres	Porcentaje	Eficacia	Trimestral	11	12	12	Lista de asistencia. Coordinación de Planeación. Secretaría Ejecutiva. Instituto Electoral y de Participación Ciudadana de Yucatán (IEPAC).
Secretaría Ejecutiva	Actividad 2	Acompañamiento técnico en la elaboración de las Unidades Básicas de Presupuestación.	Porcentaje de áreas con presupuesto registrado mediante UBP	Porcentaje	Eficacia	Semestral	100	100	NA	Reporte de las Unidades Básicas de Presupuestación del Sistema de Planeación y Evaluación del Gobierno del Estado. Coordinación de Planeación. Secretaría Ejecutiva. Instituto Electoral y de Participación Ciudadana de Yucatán (IEPAC).
Secretaría Ejecutiva	Actividad 3	Integración trimestral de indicadores y sus alcances	Porcentaje de áreas que entregan su información en tiempo y forma	Porcentaje	Eficacia	Trimestral	75	100	91	Informe trimestral de Seguimiento de Indicadores de Desempeño y de Gestión. Coordinación de Planeación. Secretaría Ejecutiva. Instituto Electoral y de Participación

										Ciudadana de Yucatán (IEPAC).
Oficina de Igualdad de Género y No Discriminación	Componente 26.	Transversalización de la perspectiva de género, igualdad e Inclusión en el Instituto.	Porcentaje de áreas que participan en la transversalización de la perspectiva de género, igualdad e Inclusión	Porcentaje	Eficacia	Semestral	100	100	100	Informes ejecutivos por actividad. Oficina de Igualdad de Género y No Discriminación. Presidencia. Instituto Electoral y de Participación Ciudadana de Yucatán (IEPAC).
Oficina de Igualdad de Género y No Discriminación	Actividad 1	Organización de reuniones de trabajo de los Grupos Institucionales de Igualdad y No Discriminación	Porcentaje de acuerdos cumplidos del Grupo de Trabajo y de la Red Interna de Igualdad y No Discriminación del IEPAC	Porcentaje	Eficacia	Semestral	100	100	100	Listas de asistencia de las reuniones de trabajo de los Grupos Institucionales de Igualdad y No Discriminación del IEPAC. Oficina de Igualdad de Género y No Discriminación. Presidencia. Instituto Electoral y de Participación Ciudadana de Yucatán (IEPAC).
Oficina de Igualdad de Género y No Discriminación	Actividad 2	Seguimiento al cumplimiento de requisitos marcados en la Certificación de la NOM de Igualdad Laboral y No Discriminación	Porcentaje de requerimientos con Seguimiento de la Norma Mexicana de Igualdad Laboral y No Discriminación	Porcentaje	Eficacia	Semestral	100	100	100	Minutas de sesión del Comité Específico de Vigilancia de Prácticas de Igualdad Laboral y No Discriminación del IEPAC. Oficina de Igualdad de Género y

										No Discriminación. Presidencia. Instituto Electoral y de Participación Ciudadana de Yucatán (IEPAC).
Oficina de Igualdad de Género y No Discriminación	Componente 27.	Difusión del material impreso y digital sobre igualdad en el ejercicio de los derechos político electorales	Porcentaje de difusión de material impreso y digital sobre igualdad en el ejercicio de los derechos político electorales	Porcentaje	Eficacia	Semestral	100	100	100	Informe de difusión de los derechos político electorales en igualdad de condiciones Oficina de Igualdad de Género y No Discriminación. Presidencia. Instituto Electoral y de Participación Ciudadana de Yucatán (IEPAC). http://www.iepac.mx/micrositios/igualdad-y-no-discriminacion
Oficina de Igualdad de Género y No Discriminación	Actividad 1	Elaboración de materiales didácticos en materia igualdad de los derechos político-electorales y paridad de género.	Porcentaje de material didactico en materia de igualdad de los derechos político-electorales y paridad de género elaborado	Porcentaje	Eficacia	Semestral		100	150	Ejemplares de los materiales didácticos en materia igualdad de los derechos político-electorales y paridad de género del IEPAC Oficina de Igualdad de Género y No Discriminación. Presidencia. Instituto Electoral y de Participación Ciudadana de Yucatán (IEPAC). http://www.iepac.mx/micrositios/igualda

										d-y-no-discriminacion
Oficina de Igualdad de Género y No Discriminación	Actividad 2	Organización de eventos para la difusión de los derechos político electorales.	Promedio de personas que asisten a los eventos de los derechos político electorales en igualdad de condiciones	Personas	Eficacia	Semestral	75	50	40	Foto de pantalla con el registro de vistas de los eventos materia igualdad de los derechos político-electorales y paridad de género. Oficina de Igualdad de Género y No Discriminación. Presidencia. Instituto Electoral y de Participación Ciudadana de Yucatán (IEPAC).
Oficina de Igualdad de Género y No Discriminación	Actividad 3	Atención de las solicitudes y requerimientos del Observatorio de Participación Política de las Mujeres en Yucatán.	Porcentaje de aportaciones al Observatorio de Participación de las Mujeres en Yucatán organizadas	Porcentaje	Eficacia	Trimestral	100	100	200	Actas y Minutas de las reuniones del Observatorio, correos de atención a las solicitudes. Oficina de Igualdad de Género y No Discriminación. Presidencia. Instituto Electoral y de Participación Ciudadana de Yucatán (IEPAC).
Dirección Jurídica	Componente 28	Servicios Jurídicos para el Instituto proporcionados	Porcentaje de solicitudes de servicios jurídicos y sesiones del Consejo General atendidas	Porcentaje	Eficacia	Trimestral	100	100	100	Solicitudes de servicios jurídicos y solicitudes de sesiones del Consejo General. Coordinación de

										Investigación y Normatividad. Dirección Jurídica. Instituto Electoral y de Participación Ciudadana de Yucatán (IEPAC).
Dirección Jurídica	Actividad 1	Elaboración de la documentación legal sobre las sesiones del Consejo General.	Porcentaje de actas de sesiones programadas a realizar por el Consejo General	Porcentaje	Eficacia	Trimestral	100	100	100	Actas de sesión. Coordinación de Investigación y Normatividad. Dirección Jurídica. Instituto Electoral y de Participación Ciudadana de Yucatán (IEPAC). http://www.iepac.mx/documentos/actas-de-sesion
Dirección Jurídica	Actividad 2	Atención de solicitudes de asesoría, orientación y servicios efectuadas a la Dirección Jurídica.	Porcentaje de asesoría legal otorgada	Porcentaje	Eficacia	Trimestral	100	100	100	Solicitudes de asesoría, orientación y servicios. Coordinación de Investigación y Normatividad. Dirección Jurídica. Instituto Electoral y de Participación Ciudadana de Yucatán (IEPAC).
Oficina de Consejeros	Componente 29.	Atribuciones del Consejo General cumplidas.	Porcentaje de sesiones del Consejo General llevadas	Porcentaje	Eficacia	Trimestral	100	100	100	Actas de sesiones del consejo general. Consejo General. Coordinación de Investigación y Normatividad. Dirección Jurídica. Instituto Electoral y de Participación

										Ciudadana de Yucatán (IEPAC).
Oficina de Consejeros	Actividad 1	Estudiar, examinar, opinar y dictaminar los asuntos relacionados con las atribuciones del Consejo General del Instituto.	Porcentaje de sesiones del Consejo General realizadas	Porcentaje	Eficacia	Trimestral	100	100	100	Actas de sesiones del consejo general. Consejo General. Coordinación de Investigación y Normatividad. Dirección Jurídica. Instituto Electoral y de Participación Ciudadana de Yucatán (IEPAC).



Presupuesto Basado en Resultados (PbR)
Seguimiento Trimestral de Indicadores del Programa Presupuestario
Programa Presupuestario R003 PROCESO ELECTORAL
2021

Área Responsable	Ámbito de Desempeño	Resumen Narrativo	Nombre del Indicador	Unidad de Medida	Dimensión del Indicador	Periodicidad del Cálculo	Línea Base	Meta	Avances Tercer Trimestre	Medios de Verificación
------------------	---------------------	-------------------	----------------------	------------------	-------------------------	--------------------------	------------	------	--------------------------	------------------------

Dirección Ejecutiva de Organización Electoral y Participación Ciudadana	Componente 1	Consejos Electorales Funcionando	Porcentaje de Consejos Electorales Funcionando.	Porcentaje	Eficacia	Trimestral	100	100	100	Actas de sesión celebradas por los consejos. Formatos aprobados para la solicitud de adecuaciones. Informes sobre el funcionamiento de los Consejos Electorales Municipales y Distritales. Coordinación de Organización Electoral. Dirección Ejecutiva de Organización Electoral y de Participación Ciudadana de Yucatán. IEPAC.
Dirección Ejecutiva de Organización Electoral y Participación Ciudadana	Actividad C1.A1	C1.A1. Celebración de Sesiones de los Consejos Electorales	Porcentaje de sesiones de los consejos electorales celebradas.	Porcentaje	Eficacia	Trimestral	100	100	100	Actas de sesión de los consejos electorales, Informes sobre el funcionamiento de los Consejos Electorales Municipales y Distritales. Coordinación de Organización Electoral. Dirección Ejecutiva de Organización Electoral y de Participación Ciudadana de Yucatán. IEPAC.
Dirección Ejecutiva de Organización Electoral y Participación Ciudadana	Actividad C1.A2	C1.A2. Recolección de paquetes electorales.	Porcentaje de paquetes electorales recolectados a la clausura de las casillas electorales	Porcentaje	Eficacia	Trimestral	100	100	100	Recibos de entrega de los paquetes electorales, Actas de sesión de los consejos. Coordinación de Organización Electoral. Dirección Ejecutiva de Organización Electoral y de Participación Ciudadana de Yucatán. IEPAC.
Dirección Ejecutiva de Organización Electoral y Participación Ciudadana	Actividad C1.A3	C1. A3. Desmantelamiento de Consejos	Número de consejos electorales desmantelados al finalizar el proceso electoral.	Porcentaje	Eficacia	Trimestral	121	121	100	Informe de entrega de predios rendido ante la Junta General Ejecutiva. Coordinación de Organización Electoral. Dirección Ejecutiva de Organización Electoral y de Participación Ciudadana de Yucatán. IEPAC.
Dirección Ejecutiva de Organización Electoral y Participación Ciudadana	Componente 2	C2. Documentación Electoral Elaborada	Porcentaje de documentación electoral elaborada	Porcentaje	Eficacia	Trimestral	100	84	84	Informe rendido a la comisión de documentación y materiales electorales, Coordinación de Organización Electoral. Dirección Ejecutiva de Organización Electoral y de Participación Ciudadana de Yucatán. IEPAC.

Dirección Ejecutiva de Organización Electoral y Participación Ciudadana	Actividad C2.A1	C2. A1. Diseño de la Documentación Electoral	Porcentaje de la documentación electoral diseñada	Porcentaje	Eficacia	Trimestral	100	84	84	Informe de las actividades de diseño de la documentación y materiales electorales, Coordinación de Organización Electoral. Dirección Ejecutiva de Organización Electoral y de Participación Ciudadana de Yucatán. IEPAC.
Dirección Ejecutiva de Organización Electoral y Participación Ciudadana	Actividad C2.A2	C2. A2. Seguimiento de la producción de la documentación electoral	Porcentaje de documentación electoral producida	Convenios	Eficacia	Trimestral	100	84	84	Acta de entrega de la documentación electoral, Coordinación de Organización Electoral. Dirección Ejecutiva de Organización Electoral y de Participación Ciudadana de Yucatán. IEPAC.
Dirección Ejecutiva de Organización Electoral y Participación Ciudadana	Actividad C2.A3	C2. A3. Recepción de la Documentación Electoral	Porcentaje de la documentación electoral recibida	Proyectos	Eficacia	Trimestral	100	84	84	Acta de entrega de la documentación electoral, Coordinación de Organización Electoral. Dirección Ejecutiva de Organización Electoral y de Participación Ciudadana de Yucatán. IEPAC.
Dirección Ejecutiva de Organización Electoral y Participación Ciudadana	Componente 3	C3. Material Electoral Elaborado	Porcentaje de material electoral elaborado	Porcentaje	Eficacia	Trimestral	100	100	100	Informe rendido a la comisión de documentación y materiales electorales, Coordinación de Organización Electoral. Dirección Ejecutiva de Organización Electoral y de Participación Ciudadana de Yucatán. IEPAC.
Dirección Ejecutiva de Organización Electoral y Participación Ciudadana	Actividad C3.A1	C3. A1. Seguimiento a la Producción de los Materiales Electorales	Porcentaje de los materiales electorales producidos	Porcentaje	Eficacia	Trimestral	100	100	100	Acta de entrega de los materiales electorales, Coordinación de Organización Electoral. Dirección Ejecutiva de Organización Electoral y de Participación Ciudadana de Yucatán. IEPAC.

Dirección Ejecutiva de Organización Electoral y Participación Ciudadana	Actividad C3.A2	C3. A2. Recepción del material electoral	Porcentaje de material electoral recibido	Porcentaje	Eficacia	Trimestral	100	100	100	Acta de entrega de la documentación electoral, Coordinación de Organización Electoral. Dirección Ejecutiva de Organización Electoral y de Participación Ciudadana de Yucatán. IEPAC.
Dirección Ejecutiva de Organización Electoral y Participación Ciudadana	Componente 4	C4. Consejos Electorales Capacitados	Porcentaje de consejos electorales capacitados	Porcentaje	Eficacia	Trimestral	100	100	100	Informe rendido a la Comisión Temporal para el Seguimiento del funcionamiento de los Consejos Electorales Distritales y Municipales. Coordinación de Organización Electoral. Dirección Ejecutiva de Organización Electoral y de Participación Ciudadana de Yucatán. IEPAC.
Dirección Ejecutiva de Organización Electoral y Participación Ciudadana	Actividad C4.A1	C4. A1. Organización de Cursos de Formación a Coordinadores Distritales	Porcentaje de cursos realizados para la formación de los coordinadores distritales	Porcentaje	Eficacia	Trimestral	ND	100	100	Lista de asistencia de los coordinadores al curso realizado. Coordinación de Organización Electoral. Dirección Ejecutiva de Organización Electoral y de Participación Ciudadana de Yucatán. IEPAC.
Dirección Ejecutiva de Organización Electoral y Participación Ciudadana	Actividad C4.A2	C4. A2. Organización del Taller de Formación de los Consejos Electorales y Secretarios Ejecutivos	Porcentaje de talleres realizados para la formación de los consejeros electorales y secretarios ejecutivos	Porcentaje	Eficacia	Trimestral	100	100	100	Lista de asistencia de los consejeros y secretarios ejecutivos al curso realizado. Coordinación de Organización Electoral. Dirección Ejecutiva de Organización Electoral y de Participación Ciudadana de Yucatán. IEPAC.
Dirección Ejecutiva de Organización Electoral y Participación Ciudadana	Componente 5	C5. Formación de personal para la Capacitación y Asistencia Electoral durante el Proceso Electoral	Porcentaje del personal encargado para la asistencia y capacitación electoral formado	Porcentaje	Eficacia	Trimestral	ND	100	100	Lista de asistencia a los cursos o talleres. Coordinación de Organización Electoral. Dirección Ejecutiva de Organización Electoral y de Participación Ciudadana de Yucatán. IEPAC.

Dirección Ejecutiva de Organización Electoral y Participación Ciudadana	Actividad C5.A1	C5. A1. Organización del Taller de Formación a Asistentes Electorales	Porcentaje de talleres realizados para la formación de los asistentes electorales.	Porcentaje	Eficacia	Trimestral	ND	100	100	Lista de asistencia a los cursos o talleres. Coordinación de Organización Electoral. Dirección Ejecutiva de Organización Electoral y de Participación Ciudadana de Yucatán. IEPAC.
Dirección Ejecutiva de Organización Electoral y Participación Ciudadana	Actividad C5.A2	C5. A2. Organización del Taller de Formación a Supervisores y Capacitores Electorales	Porcentaje de talleres realizados para la formación de los Supervisores y Capacitadores Asistentes Electorales realizados	Porcentaje	Eficacia	Trimestral	ND	100	200	Lista de asistencia a los cursos o talleres. Coordinación de Organización Electoral. Dirección Ejecutiva de Organización Electoral y de Participación Ciudadana de Yucatán. IEPAC.
Dirección Ejecutiva de Organización Electoral y Participación Ciudadana	Componente 6	C6. Paquetería y Material Electoral Distribuido	Porcentaje de casillas con paquetería y material electoral distribuido	Porcentaje	Eficacia	Trimestral	100	100	100	Recibos de la documentación y materiales electorales entregados a los funcionarios, Coordinación de Organización Electoral. Dirección Ejecutiva de Organización Electoral y de Participación Ciudadana de Yucatán. IEPAC.
Dirección Ejecutiva de Organización Electoral y Participación Ciudadana	Actividad C6.A1	C6. A1. Armado de la Paquetería Electoral	Porcentaje de paquetes electorales armados	Porcentaje	Eficacia	Trimestral	100	100	100	Recibos de la documentación y materiales electorales entregados a los funcionarios, Coordinación de Organización Electoral. Dirección Ejecutiva de Organización Electoral y de Participación Ciudadana de Yucatán. IEPAC.
Dirección Ejecutiva de Organización Electoral y Participación Ciudadana	Actividad C6.A2	C6. A2. Preparación de la Documentación y Materiales Electorales	Porcentaje de documentación y materiales electorales preparados	Porcentaje	Eficacia	Trimestral	100	100	100	Recibos de la documentación y materiales electorales entregados a los funcionarios, Coordinación de Organización Electoral. Dirección Ejecutiva de Organización Electoral y de Participación Ciudadana de Yucatán. IEPAC.

Dirección Ejecutiva de Organización Electoral y Participación Ciudadana	Actividad C6.A3	C6. A3. Integración de los Paquetes Electorales	Porcentaje de paquetes electorales integrados	Porcentaje	Eficacia	Trimestral	100	100	100	Recibos de la documentación y materiales electorales entregados a los funcionarios, Coordinación de Organización Electoral. Dirección Ejecutiva de Organización Electoral y de Participación Ciudadana de Yucatán. IEPAC.
Dirección Ejecutiva de Organización Electoral y Participación Ciudadana	Componente 7	C7. Candidaturas Independientes y de Partidos Políticos Registradas.	Porcentaje de candidaturas independientes y de partidos políticos registradas		Eficacia	Trimestral	100	100	98.48	Registro de solicitudes recibidas, Coordinación de Organización Electoral, Coordinación de Prerrogativas y Partidos Políticos. Dirección Ejecutiva de Organización Electoral y de Participación Ciudadana de Yucatán. IEPAC.
Dirección Ejecutiva de Organización Electoral y Participación Ciudadana	Actividad C7.A1	C7. A1. Registro de candidaturas en el SIF.	Porcentaje de solicitudes de registro de candidaturas integradas al Sistema Integral de Fiscalización (SIF).		Eficacia	Trimestral	100	100	100	Registro de solicitudes recibidas, Coordinación de Organización Electoral, Coordinación de Prerrogativas y Partidos Políticos. Dirección Ejecutiva de Organización Electoral y de Participación Ciudadana de Yucatán. IEPAC.
Dirección Ejecutiva de Organización Electoral y Participación Ciudadana	Actividad C7.A2	C7. A2. Validación de la Herramienta Tecnológica para la Obtención de Apoyo Ciudadano.	Número de herramientas para la obtención de apoyo ciudadano validadas.	Personas	Calidad	Trimestral	1	1	1	Acta de sesión del Consejo General donde aprueba la herramienta tecnológica para la obtención del apoyo ciudadano. Coordinación de Prerrogativas y Partidos Políticos. Dirección Ejecutiva de Organización Electoral y de Participación Ciudadana de Yucatán. IEPAC.
Dirección Ejecutiva de Organización Electoral y Participación Ciudadana	Actividad C7.A3	C7. A3. Curso de Capacitación a los Candidatos Independientes, respecto de los Requerimientos Técnicos para la Producción de Materiales de Radio y Televisión.	Total de cursos impartidos a los candidatos independientes.		Eficacia	Trimestral	1	2	2	Registro de asistencias al curso. Coordinación de Prerrogativas y Partidos Políticos. Dirección Ejecutiva de Organización Electoral y de Participación Ciudadana de Yucatán. IEPAC.

Dirección Ejecutiva de Organización Electoral y Participación Ciudadana	Componente 8	Componente 8. Anexo Técnico Financiero con el INE pagado	Total de anexos financiero pagados	Porcentaje	Eficacia	Trimestral	1	1	1	Comprobante de transferencia de pago al INE. Dirección Ejecutiva de Administración. Instituto Electoral y de Participación Ciudadana de Yucatán
Dirección Ejecutiva de Organización Electoral y Participación Ciudadana	Actividad C8.A1	Recursos financieros transferidos al INE	Total de transferencia de recursos al INE	Porcentaje	Eficacia	Trimestral	1	1	1	Comprobante de transferencia de recursos al INE.
Dirección Ejecutiva de Capacitación y Educación Cívica	Componente 9	Acreditaciones de la ciudadanía yucateca como observadores electorales proporcionadas.	Variación porcentual de ciudadanos acreditados como observadores electorales	Porcentaje	Eficacia	Trimestral	ND	-75	-95	Informe mensual de actividades. Dirección Ejecutiva de Capacitación Electoral y Educación Cívica. Instituto Electoral y de Participación Ciudadana de Yucatán.
Dirección Ejecutiva de Capacitación y Educación Cívica	Actividad C9.A1	Elaboración de una campaña de difusión que contemple la convocatoria, para invitar a la ciudadanía a participar.	Variación porcentual de sesiones informativas realizadas	Porcentaje	Eficacia	Trimestral	ND	-81	-69.05	Informe mensual de actividades. Dirección Ejecutiva de Capacitación Electoral y Educación Cívica. Instituto Electoral y de Participación Ciudadana de Yucatán.
Dirección Ejecutiva de Capacitación y Educación Cívica	Actividad C9.A2	Diseño y elaboración de materiales didácticos e insumos para la capacitación de ciudadanos con solicitud de acreditación para observadores electorales.	Número de Adendas y manuales para la ciudadanía con solicitud de acreditación para observadores realizados		Eficacia	Trimestral	ND	1	1	Informe mensual de actividades. Dirección Ejecutiva de Capacitación Electoral y Educación Cívica. Instituto Electoral y de Participación Ciudadana de Yucatán.

Dirección Ejecutiva de Capacitación y Educación Cívica	Actividad C9.A3	Aplicación de cursos de capacitación para la ciudadanía interesada en participar como observador electoral realizada	Variación porcentual de Cursos de capacitación realizados	Porcentaje	Eficacia	Trimestral	ND	-89	-95.61	Informe mensual de actividades. Dirección Ejecutiva de Capacitación Electoral y Educación Cívica. Instituto Electoral y de Participación Ciudadana de Yucatán.
Dirección Ejecutiva de Capacitación y Educación Cívica	Componente 10	Generación de materiales didácticos e insumos para la capacitación electoral	Número de Materiales para capacitación a FMDC y para simulacros realizados en tiempo y forma realizados.	Porcentaje	Eficacia	Trimestral	ND	40	49	Informe mensual de actividades. Dirección Ejecutiva de Capacitación Electoral y Educación Cívica. Instituto Electoral y de Participación Ciudadana de Yucatán.
Dirección Ejecutiva de Capacitación y Educación Cívica	Actividad C10.A1	Elaboración de adendas	Porcentaje de Adendas a los manuales de capacitación realizados	Porcentaje	Eficacia	Trimestral	ND	50	100	Informe mensual de actividades. Dirección Ejecutiva de Capacitación Electoral y Educación Cívica. Instituto Electoral y de Participación Ciudadana de Yucatán.
Dirección Ejecutiva de Capacitación y Educación Cívica	Actividad C10.A2	Elaboración de materiales para simulacros.	Porcentaje de Material didáctico para simulacros realizados	Porcentaje	Eficacia	Trimestral	ND	92	134	Informe mensual de actividades. Dirección Ejecutiva de Capacitación Electoral y Educación Cívica. Instituto Electoral y de Participación Ciudadana de Yucatán.
Dirección Ejecutiva de Capacitación y Educación Cívica	Componente 11	Asistencia electoral local realizada.	Porcentaje de participantes satisfechos con el material didáctico para funcionarios electorales locales realizados.	Porcentaje	Eficacia	Trimestral	ND	55	64.87	Informe mensual de actividades. Dirección Ejecutiva de Capacitación Electoral y Educación Cívica. Instituto Electoral y de Participación Ciudadana de Yucatán.
Dirección Ejecutiva de Capacitación y Educación Cívica	Actividad C11.A1	Participación en el Programa de Capacitación SEL, CAEL y Asistentes Municipales. Así como a los consejeros distritales y municipales.	Porcentaje de cursos de capacitación para funcionarios electorales del IEPAC.	Porcentaje	Eficacia	Trimestral	ND	75	45	Informe mensual de actividades. Dirección Ejecutiva de Capacitación Electoral y Educación Cívica. Instituto Electoral y de Participación Ciudadana de Yucatán.

Dirección Ejecutiva de Capacitación y Educación Cívica	Actividad C11.A2	Organización y gestión para la adquisición de prendas electorales y paquete de material de oficina.	Porcentaje de Kits de material para los funcionarios del IEPAC proporcionados	Porcentaje	Eficacia	Trimestral	ND	95	108	Informe mensual de actividades. Dirección Ejecutiva de Capacitación Electoral y Educación Cívica. Instituto Electoral y de Participación Ciudadana de Yucatán.
Tecnologías de la información	Componente 12	Servicios de soporte técnico informático a los Consejos Distritales y Municipales.	Porcentaje de usuarios satisfechos con los servicios de soporte técnico en los Consejos Distritales y Municipales.	Porcentaje	Eficacia	Trimestral	80	160	80	Encuesta de satisfacción levantada en las hojas de servicios. Departamento de Soporte Técnico/Dirección de Tecnologías de la Información/IEPAC.
Tecnologías de la información	Componente 13	Equipo de cómputo e infraestructura de conexión suministrado a los Consejos Distritales y Municipales.	Porcentaje de Consejos Distritales y Municipales con equipamiento de cómputo e infraestructura de conexión.	Porcentaje	Eficacia	Trimestral	50	66	99	Hoja de entrega de equipo de cómputo. Departamento de Soporte técnico e infraestructura/Dirección de Tecnologías de la Información/IEPAC.
Tecnologías de la información	Componente 14	Servicios de diseño gráfico para el Proceso Electoral.	Porcentaje de usuarios satisfechos con los servicios de diseño gráfico en trabajos relacionados con el proceso electoral.	Porcentaje	Eficacia	Trimestral	80	80	80	Encuesta de satisfacción levantada en las hojas de servicios. Departamento de Diseño Gráfico/Dirección de Tecnologías de la Información/IEPAC.
Tecnologías de la información	Componente 15	Servicios de desarrollo de sistemas para el Proceso Electoral.	Porcentaje de usuarios satisfechos con los servicios de desarrollo de sistemas en el proceso electoral.	Porcentaje	Eficacia	Trimestral	80	80	80	Encuesta de satisfacción levantada en las hojas de servicios. Departamento de Desarrollo de Software/Dirección de Tecnologías de la Información/IEPAC.
Tecnologías de la información	Componente 16	Componente 16 Programa de Resultados	Número de programa de resultados electorales	Porcentaje	Eficacia	Trimestral	1	1	1	Informe final del PREP. Dirección de Tecnologías de la Información. IEPAC.

		Electorales Preliminares implementado.	preliminares (PREP) entregado.							
Secretaría Ejecutiva	Componente 17	C17.Oficialías Electorales realizadas	Porcentaje de actos o hechos verificados	Porcentaje	Eficacia	Trimestral	100	100	100	Informe mensual de las oficialías electorales realizadas por funcionarios del Instituto. Secretaría Ejecutiva. Instituto Electoral y de Participación Ciudadana de Yucatán.
Dirección Jurídica	Componente 18	Componente 18 Servicios Jurídicos para el Instituto proporcionados en proceso electoral	Porcentaje de solicitudes de servicios jurídicos en proceso electoral atendidas	Porcentaje	Eficacia	Trimestral	100	100	100	Solicitudes de servicios jurídicos Coordinación de Investigación y Normatividad. Dirección Jurídica. IEPAC.
Dirección Jurídica		C18.A1. Elaboración de contratos de arrendamiento de predios para la instalación de los consejos municipales y distritales.	Porcentaje de contratos de arrendamiento elaborados	Porcentaje	Eficacia	Trimestral	100	100	100	Contratos de arrendamientos de predios para la instalación de los consejos municipales y distritales. Coordinación de Investigación y Normatividad. Dirección Jurídica. IEPAC.
Dirección Jurídica		C18.A2. Certificación notarial de los contratos de arrendamiento de predios para la instalación de los consejos municipales y distritales.	Porcentaje de certificaciones de contratos de arrendamiento realizadas	Porcentaje	Eficacia	Trimestral	100	100	0	Certificación notarial de los Contratos de arrendamientos de predios para la instalación de los consejos municipales y distritales. Coordinación de Investigación y Normatividad. Dirección Jurídica. IEPAC.
Dirección Jurídica		C18.A3 Elaboración de la documentación legal sobre las sesiones del Consejo General	Porcentaje de actas de sesiones programadas a realizar por el Consejo General durante Proceso Electoral	Porcentaje	Eficacia	Trimestral	100	100	291.6	Actas de sesión. Coordinación de Investigación y Normatividad. Dirección Jurídica. IEPAC. http://www.iepac.mx/documentos/actas-de-sesion

		durante el proceso electoral.								
UTCE	Componente 19	Componente 19. Procedimientos Sancionadores especiales del Proceso Electoral Desarrollados.	Porcentaje de procedimientos sancionadores desarrollados	Porcentaje	Eficacia	Trimestral	100	100	100	Informe de denuncias y quejas presentados al Consejo General. Unidad Técnica de lo Contencioso Electoral. Secretaría Ejecutiva. Instituto Electoral y de Participación Ciudadana de Yucatán.
Comunicación Social	Componente 20	C20. Actividades específicas relacionadas al Proceso Electoral 2020-2021	Porcentaje de actividades realizadas	Porcentaje	Eficacia	Trimestral	ND	100	438	Informes de Comunicación Social. Oficina de Comunicación Social. Presidencia. Instituto Electoral y de Participación Ciudadana de Yucatán (IEPAC).
Comunicación Social		C20.A1. Contratación de servicio de Monitoreo con perspectiva de género, de medios impresos aprobados en Catálogo de Medios impresos por el Consejo General.	Número de servicios contratados.	Porcentaje	Eficacia	Trimestral	ND	NA	NA	Informes de Comunicación Social. Oficina de Comunicación Social. Presidencia. Instituto Electoral y de Participación Ciudadana de Yucatán (IEPAC).
Comunicación Social		C20.A2. Contratación de servicio para monitoreo de fake news en redes sociales, durante Proceso Electoral.	Número de servicios contratados.	Porcentaje	Eficacia	Trimestral	ND	NA	NA	Informes de Comunicación Social. Oficina de Comunicación Social. Presidencia. Instituto Electoral y de Participación Ciudadana de Yucatán (IEPAC).
Comunicación Social		C20.A3. Contratación de servicios audiovisuales y de impresión para temas referentes a	Porcentaje de servicios audiovisuales y de impresión contratados	Porcentaje	Eficacia	Trimestral	25	25	50	Informes de Comunicación Social. Oficina de Comunicación Social. Presidencia. Instituto Electoral y de Participación Ciudadana de Yucatán (IEPAC).

		Proceso Electoral (spots, mamparas, banners, lonas, etc).									
Comunicación Social		C20.A4. Organización de curso dirigido a representantes de medios de comunicación, vinculados con la fuente, respecto a temáticas y etapas referentes al Proceso Electoral.	Porcentaje de cursos impartidos a medios de comunicación.	Porcentaje	Eficacia	Trimestral	50	50	50	Informes de Comunicación Social. Oficina de Comunicación Social. Presidencia. Instituto Electoral y de Participación Ciudadana de Yucatán (IEPAC).	
Comunicación Social		C20.A5. Registro para la credencialización de representantes de medios de comunicación que darán cobertura a la Jornada Electoral.	Porcentaje de registros realizados	Porcentaje	Eficacia	Trimestral	99	99	87	Registro de representantes de medios de comunicación. Informes de Comunicación Social. Oficina de Comunicación Social. Presidencia. Instituto Electoral y de Participación Ciudadana de Yucatán (IEPAC).	
Comunicación Social		C20.A6. Habilitación de área de prensa y de Sala de entrevistas para difundir información sobre Proceso Electoral.	Número de espacios habilitados	Porcentaje	Eficacia	Trimestral	NA	NA	NA	Informes de Comunicación Social. Oficina de Comunicación Social. Presidencia. Instituto Electoral y de Participación Ciudadana de Yucatán (IEPAC).	

Cuenta Pública 2021
Ente Público: INSTITUTO ELECTORAL Y DE PARTICIPACION CIUDADANA DE YUCATÁN
Gasto por Categoría Programática
Del 1o. de Enero al 30 de Septiembre de 2021
(Pesos)

Concepto	Aprobado 1	Ampliaciones/ (Reducciones) 2	Modificado 3 = (1 + 2)	Devengado 4	Pagado 5	Subejercicio 6 = (3 - 4)
Programas	\$208,235,748.00	\$9,449,973.53	\$217,685,721.53	\$148,411,452.51	\$147,299,042.38	\$69,274,269.02
Subsidio Sector Social y Privado o Entidades Federativas y Municipios	\$0.00	\$0.00	\$0.00	\$0.00	\$0.00	\$0.00
Sujetos a Reglas de Operación	\$0.00	\$0.00	\$0.00	\$0.00	\$0.00	\$0.00
Otros Subsidios	\$0.00	\$0.00	\$0.00	\$0.00	\$0.00	\$0.00
Desempeño de Las Funciones	\$92,595,131.00	\$1,771,498.57	\$94,366,629.57	\$61,996,763.25	\$60,959,565.90	\$32,369,866.32
Prestación de Servicios Públicos	\$0.00	\$0.00	\$0.00	\$0.00	\$0.00	\$0.00
Provisión de Bienes Públicos	\$0.00	\$0.00	\$0.00	\$0.00	\$0.00	\$0.00
Planeación, Seguimiento y Evaluación de Políticas Públicas	\$0.00	\$0.00	\$0.00	\$0.00	\$0.00	\$0.00
Promoción y Fomento	\$0.00	\$0.00	\$0.00	\$0.00	\$0.00	\$0.00
Regulación y Supervisión	\$0.00	\$0.00	\$0.00	\$0.00	\$0.00	\$0.00
Funciones de Las Fuerzas Armadas (Únicamente Gobierno Federal)	\$0.00	\$0.00	\$0.00	\$0.00	\$0.00	\$0.00
Específicos	\$92,595,131.00	\$1,771,498.57	\$94,366,629.57	\$61,996,763.25	\$60,959,565.90	\$32,369,866.32
Proyectos de Inversión	\$0.00	\$0.00	\$0.00	\$0.00	\$0.00	\$0.00
Administrativos y de Apoyo	\$115,640,617.00	\$3,648,400.26	\$119,289,017.26	\$52,651,562.66	\$52,651,562.66	\$66,637,454.60
Apoyo al Proceso Presupuestario y para Mejorar la Eficiencia Institucional	\$115,640,617.00	\$7,678,474.96	\$123,319,091.96	\$86,414,689.26	\$86,339,476.48	\$36,904,402.70
Apoyo a la Función Pública y al Mejoramiento de la Gestión	\$0.00	\$0.00	\$0.00	\$0.00	\$0.00	\$0.00
Operaciones Ajenas	\$0.00	\$0.00	\$0.00	\$0.00	\$0.00	\$0.00
Compromisos	\$0.00	\$0.00	\$0.00	\$0.00	\$0.00	\$0.00
Obligaciones de Cumplimiento de Resolución Jurisdiccional	\$0.00	\$0.00	\$0.00	\$0.00	\$0.00	\$0.00
Desastres Naturales	\$0.00	\$0.00	\$0.00	\$0.00	\$0.00	\$0.00
Obligaciones	\$0.00	\$0.00	\$0.00	\$0.00	\$0.00	\$0.00
Pensiones y Jubilaciones	\$0.00	\$0.00	\$0.00	\$0.00	\$0.00	\$0.00
Aportaciones a la Seguridad Social	\$0.00	\$0.00	\$0.00	\$0.00	\$0.00	\$0.00
Aportaciones a Fondos de Estabilización	\$0.00	\$0.00	\$0.00	\$0.00	\$0.00	\$0.00
Aportaciones a Fondos de Inversión y Reestructura de Pensiones	\$0.00	\$0.00	\$0.00	\$0.00	\$0.00	\$0.00
Programas de Gasto Federalizado (Gobierno Federal)	\$0.00	\$0.00	\$0.00	\$0.00	\$0.00	\$0.00
Gasto Federalizado	\$0.00	\$0.00	\$0.00	\$0.00	\$0.00	\$0.00
Participaciones a Entidades Federativas y Municipios	\$0.00	\$0.00	\$0.00	\$0.00	\$0.00	\$0.00
Costo Financiero, Deuda o Apoyos a Deudores y Ahorradores de la Banca	\$0.00	\$0.00	\$0.00	\$0.00	\$0.00	\$0.00
Adeudos de Ejercicios Fiscales Anteriores	\$0.00	\$0.00	\$0.00	\$0.00	\$0.00	\$0.00
Total del Gasto	\$208,235,748.00	\$9,449,973.53	\$217,685,721.53	\$148,411,452.51	\$147,299,042.38	\$69,274,269.02

Bajo protesta de decir verdad declaramos que los Estados Financieros y sus Notas son razonablemente correctos y responsabilidad del emisor.

Cuenta Pública 2021
Programas y Proyectos de Inversión
Al 30 de Septiembre de 2021
(Pesos)

Ente Público: INSTITUTO ELECTORAL Y DE PARTICIPACION CIUDADANA DE YUCATÁN

SIN INFORMACIÓN QUE REVELAR

Bajo protesta de decir verdad declaramos que los Estados Financieros y sus Notas son razonablemente correctos y responsabilidad del emisor.